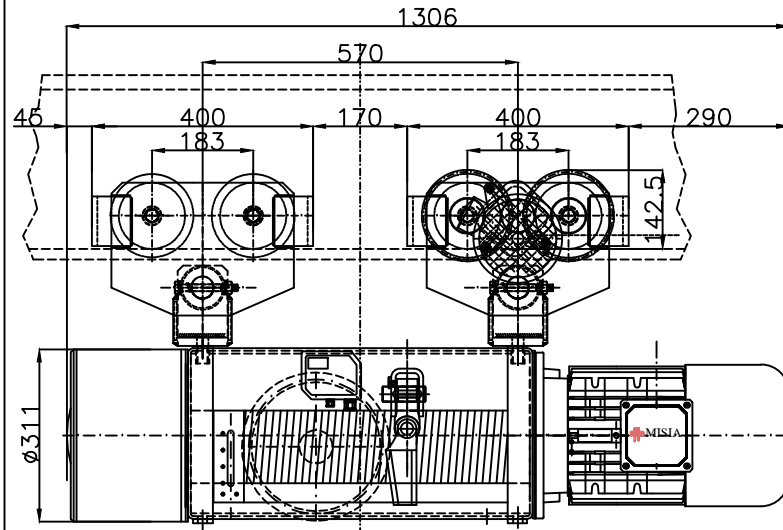
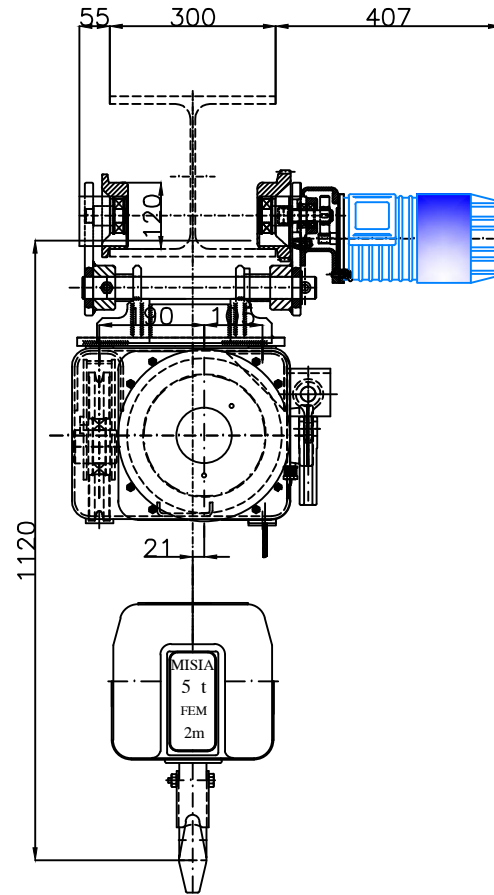
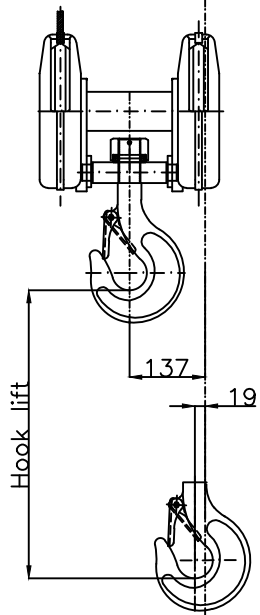


Paranco figura 3. tipo ----- Hoist type ----- XM312NS4H7A/3



Motore sollevamento cilindrico
Cylindrical lifting motor



Caratteristiche generali : General characteristics			
	Lato Motore	Reazioni statiche (daN) Static Reaction (daN)	
	Lato Riduttore	R1	3926 daN
		R2	1504 daN
		Peso paranco Hoist weight	
		430 Kg	

Portata max Max capacity	5000	Kg.
Corsa gancio Hook lift	7	m.
Tensione : Voltage :	400V - 50 Hz	
Velocità di sollevamento Lifting speed	4/1,3	m/min.
Velocità di traslazione trolley speed	18/6	m/min.
Potenza motore di sollevamento Hoist motor power	4.0/1,33	kW.
Potenza motore di traslazione Trolley motor power	0.55/0.18	kW.
Assorbimento motore di sollevamento Hoist motor absorbment	9,2/7,0	A.
Assorbimento motore di traslazione Trolley motor absorbment	1.7/1.4	A.

Ø Primitivo tamburo Drum pitch Ø	219 mm	Gancio DIN 15401 n°2.5 Classe S Hook Din 15401 n°2.5 S class			
Ø Primitivo puleggia Sheave pitch Ø	243 mm	Fune zincata Galvanized Rope	Ø10mm x Lg 34m	Carico rottura Breaking load	6599 Kg

PARANCO SERIE --- HOIST TYPE			PARANCHI S.R.L.	
XM312NS4H7A/3	Scala 1 : 10	Revisione n° : Oggetto Rev:		
DIMENSIONI GENERALI --- OVERALL DIMENSIONS	DATA : 10/07/07	Dis. M.Ubbiali	Visto. R.Brambilla	