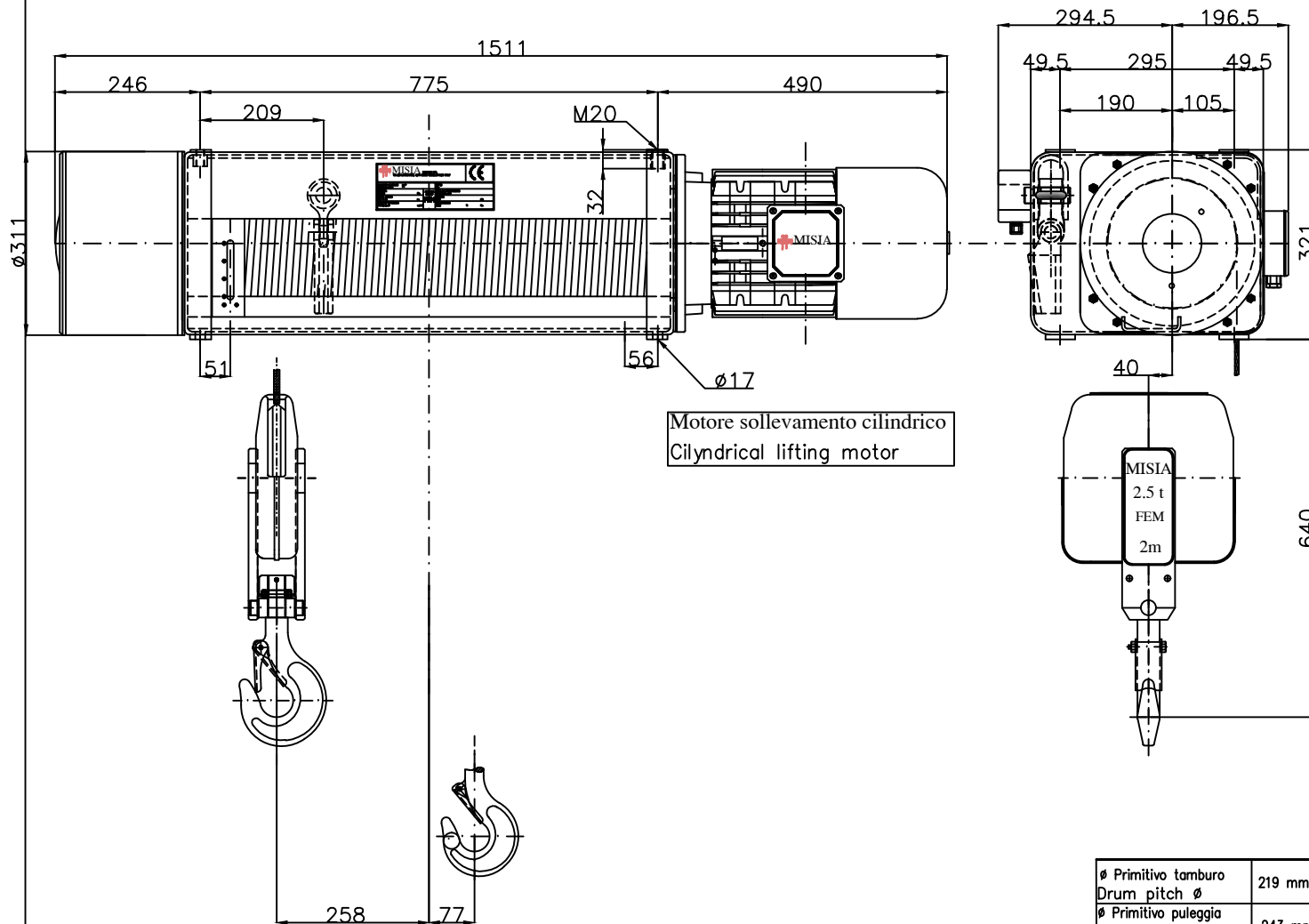


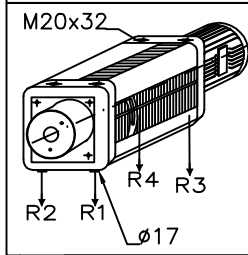
Paranco figura 5. tipo ----- Hoist type ----- XM312NS2H20A/5

Serial number Misia :



Motore sollevamento cilindrico  
Cylindrical lifting motor

Caratteristiche generali :  
General characteristics



Reazioni statiche (daN) Static Reaction (daN)		
R1	1135	daN
R2	1098	daN
R3	281	daN
R4	271	daN
Peso paranco Hoist weight		285 Kg

Portata max Max capacity	2500	Kg.
Corsa gancio Hook lift	20	m.
Tensione : Voltage :	400V - 50 Hz	
Velocità di sollevamento Lifting speed	8.0/2.6	m/min.
Velocità di traslazione trolley speed	n.a.	m/min.
Potenza motore di sollevamento Hoist motor power	4.0/1.3	kW.
Potenza motore di traslazione Trolley motor power	n.a.	kW.
Assorbimento motore di sollevamento Hoist motor absorbment	9.1/7.6	A.
Assorbimento motore di traslazione Trolley motor absorbment	n.a.	A.

Ø Primitivo tamburo Drum pitch Ø	219 mm	Gancio DIN 15401 n°1.6 Classe S Hook Din 15401 n°1.6 S class
Ø Primitivo puleggia Sheave pitch Ø	243 mm	Fune zincata Galvanized Rope
		Ø10mm x Lg 45m Carico rottura Breaking load
		6599 Kg

PARANCO SERIE --- HOIST TYPE	MISIA		PARANCHI S.R.L.
XM312NS2H20A/5	Scala 1 : 1	Revisione n° : Oggetto Rev:	
DIMENSIONI GENERALI --- OVERALL DIMENSIONS	DATA : 23/10/11	Dis. M.Ubbiali	Visto. R.Brambilla