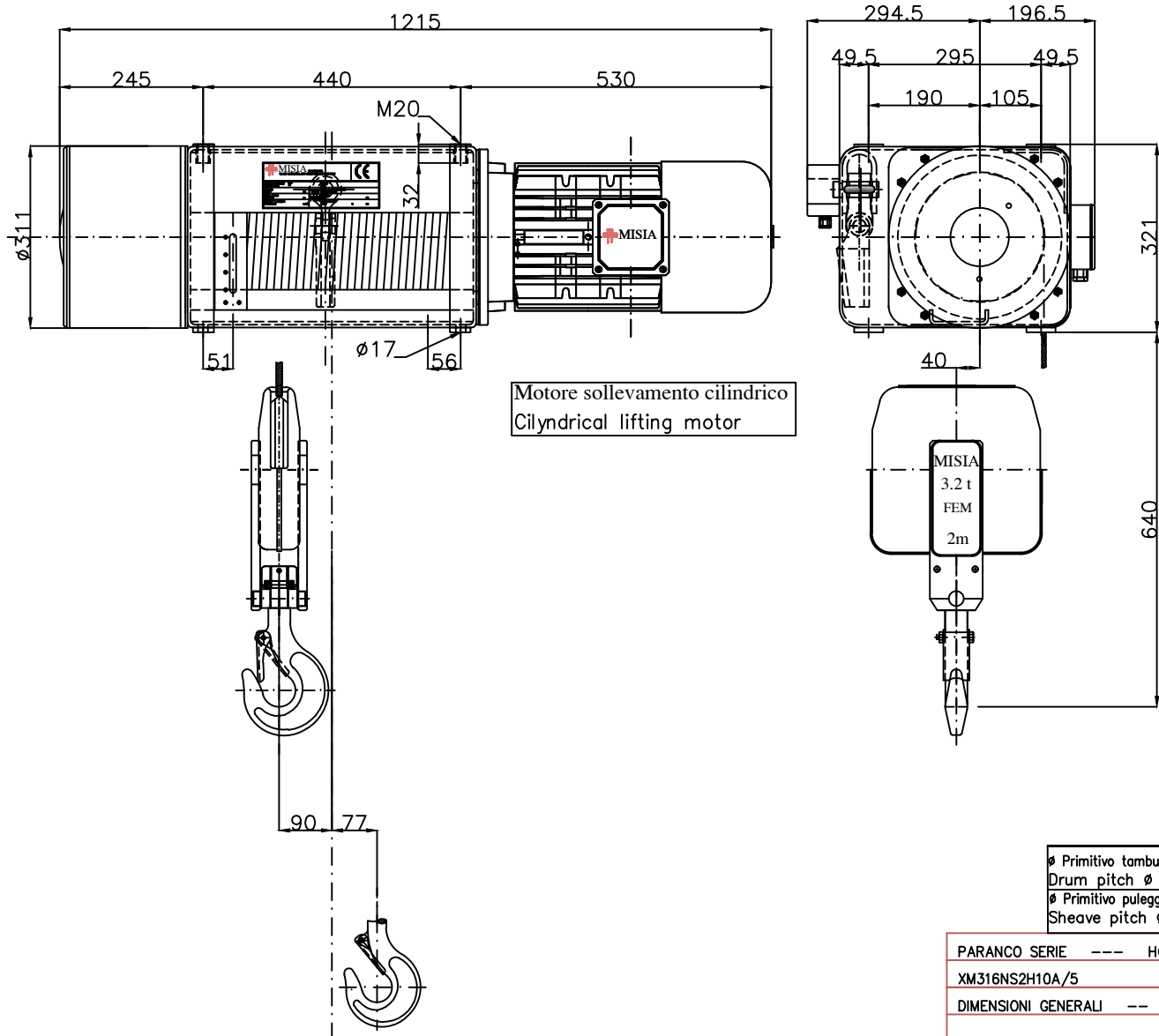


Paranco figura 5. tipo ----- Hoist type ----- XM316NS2H10A/5

Serial number Misa :



**Caratteristiche generali :
General characteristics**

	Reazioni statiche (daN) Static Reaction (daN)	
	R1	960 daN
	R2	929 daN
	R3	435 daN
R4	421 daN	
Peso paranco Hoist weight		245 Kg

Portata max Max capacity	3200	Kg.
Corsa gancio Hook lift	10	m.
Tensione : Voltage :	400V - 50 Hz	
Velocità di sollevamento Lifting speed	8.0/2.6	m/min.
Velocità di traslazione trolley speed	n.a.	m/min.
Potenza motore di sollevamento Hoist motor power	5.0/1.6	kW.
Potenza motore di traslazione Trolley motor power	n.a.	kW.
Assorbimento motore di sollevamento Hoist motor absorbment	12.3/9.8	A.
Assorbimento motore di traslazione Trolley motor absorbment	n.a.	A.

Ø Primitivo tamburo Drum pitch Ø	219 mm	Gancio DIN 15401 n°1.6 Classe S Hook Din 15401 n°1.6 S class
Ø Primitivo puleggia Sheave pitch Ø	243 mm	Fune zincata Galvanized Rope
		Ø10mm x Lg 26m
		Carico rottura Breaking load
		8772 Kg

PARANCO SERIE --- HOIST TYPE	MISIA PARANCHI S.R.L.	
XM316NS2H10A/5	Scala 1 : 1	Revisione n° : Oggetto Rev:
DIMENSIONI GENERALI --- OVERALL DIMENSIONS	DATA : 23/10/2011	Dis. M.Ubbiali Visto. R.Brambilla