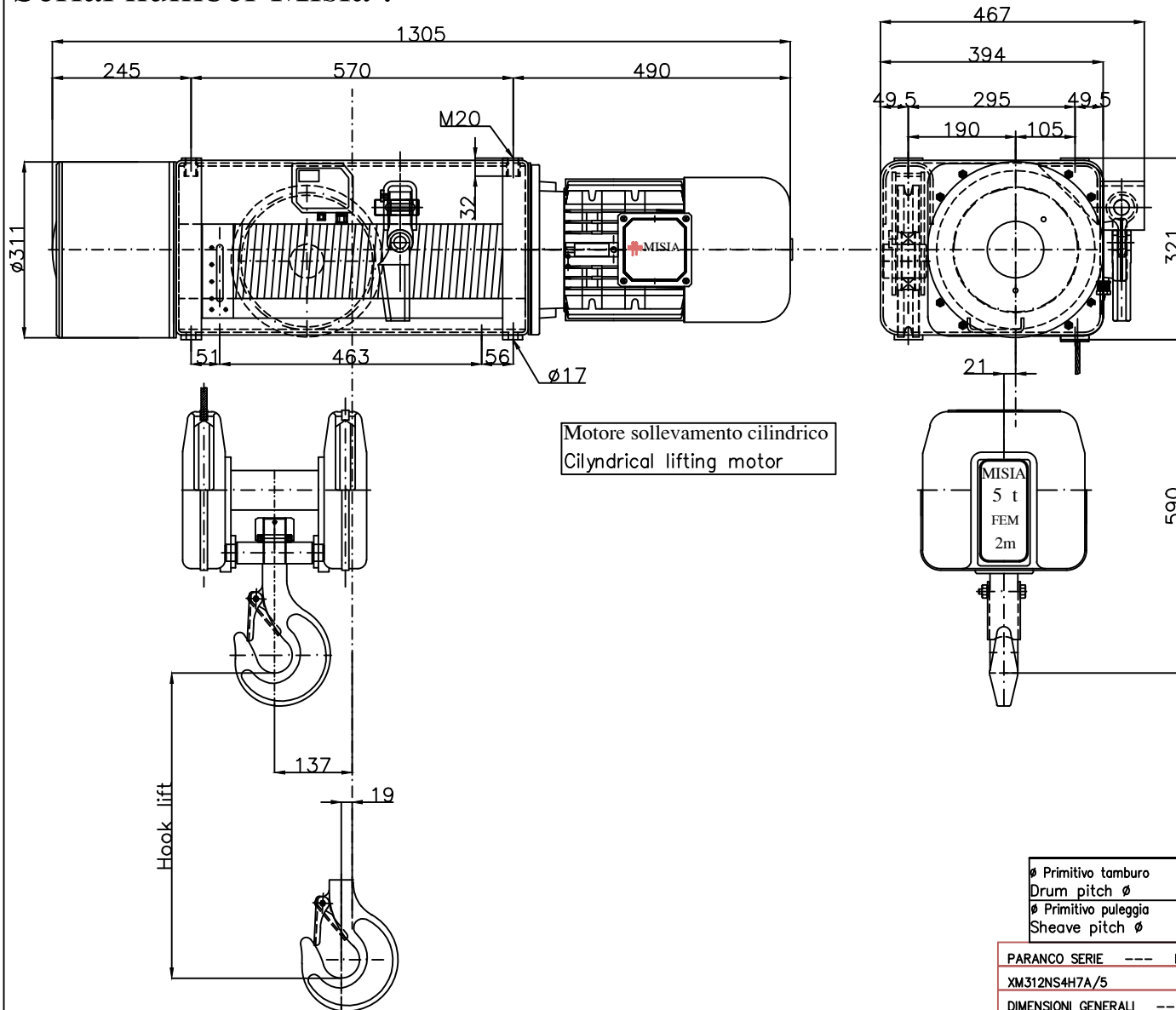


Paranco figura 5. tipo ----- Hoist type ----- XM312NS4H7A/5

Serial number Misia :



Motore sollevamento cilindrico
Cylindrical lifting motor

Caratteristiche generali : General characteristics

	Reazioni statiche (daN) Static Reaction (daN)	
	R1	2212 daN
	R2	1649 daN
	R3	824 daN
	R4	615 daN
Peso paranco Hoist weight		300 Kg
Portata max Max capacity	5000	Kg.
Corsa gancio Hook lift	7	m.
Tensione : Voltage :	400V - 50 Hz	
Velocità di sollevamento Lifting speed	4/1,3	m/min.
Velocità di traslazione Trolley speed	n.a.	m/min.
Potenza motore di sollevamento Hoist motor power	4.0/1,33	kW.
Potenza motore di traslazione Trolley motor power	n.a.	kW.
Assorbimento motore di sollevamento Hoist motor absorbment	9,1/7,6	A.
Assorbimento motore di traslazione Trolley motor absorbment	n.a.	A.

Ø Primitivo tamburo Drum pitch Ø	219 mm	Gancio DIN 15401 n°2.5 Classe S Hook Din 15401 n°2.5 S class
Ø Primitivo puleggia Sheave pitch Ø	243 mm	Fune zincata Galvanized Rope
		Ø10mm x Lg 34m Carico rottura Breaking load
		6599 Kg

PARANCO SERIE --- HOIST TYPE	MISIA PARANCHI S.R.L.
XM312NS4H7A/5	Revisione n° : Oggetto Rev:
DIMENSIONI GENERALI -- OVERALL DIMENSIONS	Scala 1 : 10
	DATA : 11/09/07
	Dis. M.Ubbiali Visto. R.Brambilla