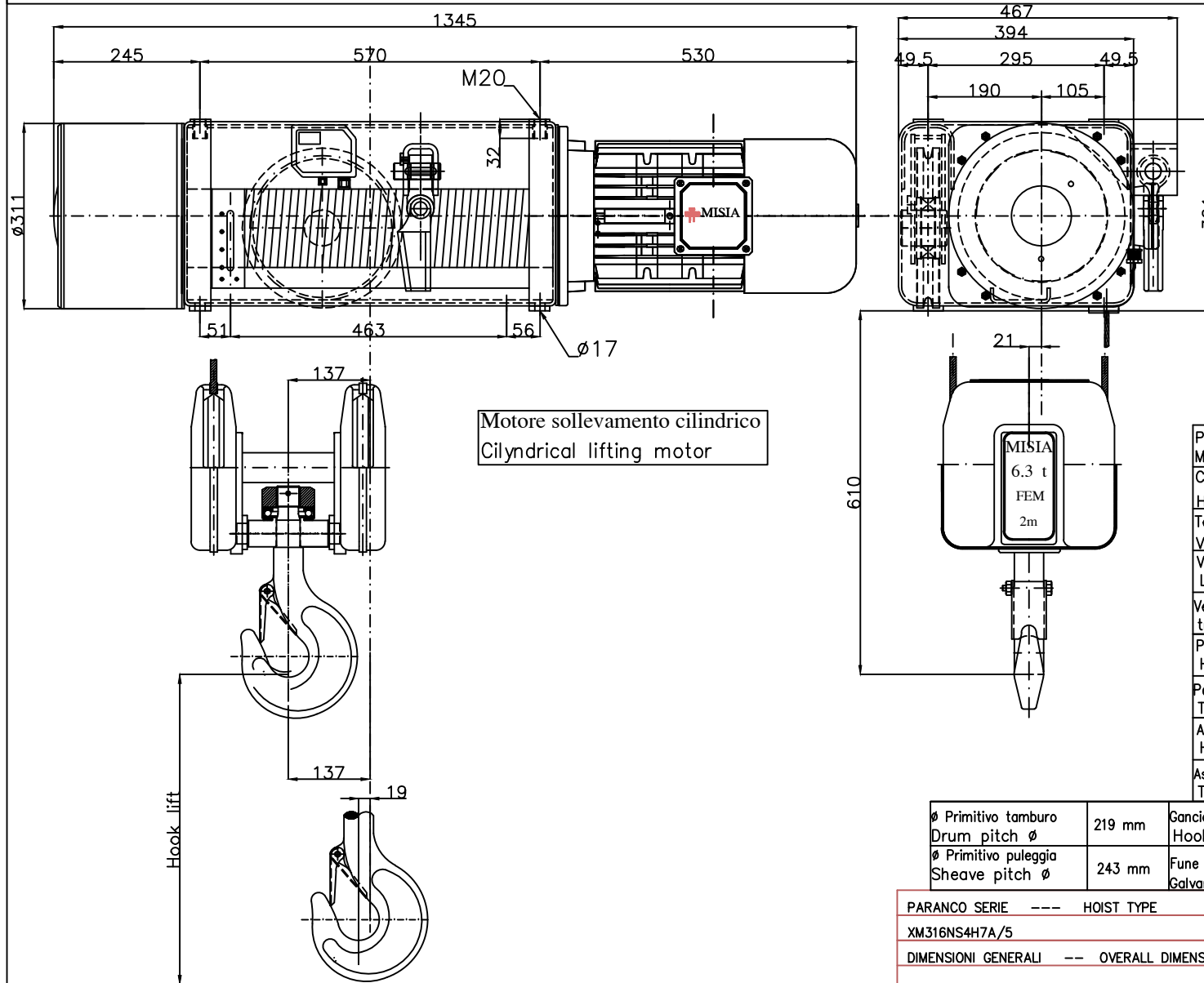
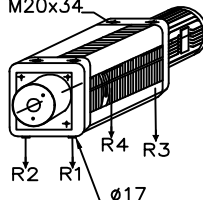


# Paranco figura 5. tipo ----- Hoist type ----- XM316NS4H7A/5

Serial number Misia :





### Caratteristiche generali : General characteristics

	Reazioni statiche (daN) Static Reaction (daN)	
	R1	2774 daN
	R2	2069 daN
	R3	1027 daN
	R4	765 daN
Peso paranco Hoist weight		335 Kg

Portata max Max capacity	6300	Kg.
Corsa gancio Hook lift	7	m.
Tensione : Voltage :	400V - 50 Hz	
Velocità di sollevamento Lifting speed	4/1,3	m/min.
Velocità di traslazione trolley speed	n.a.	m/min.
Potenza motore di sollevamento Hoist motor power	5.0/1.6	kW.
Potenza motore di traslazione Trolley motor power	n.a.	kW.
Assorbimento motore di sollevamento Hoist motor absorbment	12.3/9.8	A.
Assorbimento motore di traslazione Trolley motor absorbment	n.a.	A.

Ø Primitivo tamburo Drum pitch Ø	219 mm	Gancio DIN 15401 n°4 Classe S Hook Din 15401 n°4 S class	
Ø Primitivo puleggia Sheave pitch Ø	243 mm	Fune zincata Galvanized Rope	Ø10mm x Lg33.5m Carico rottura Breaking load

PARANCO SERIE --- HOIST TYPE	 MISIA  PARANCHI S.R.L.	
XM316NS4H7A/5	Scala 1 : 1	Revisione n° : Oggetto Rev:
DIMENSIONI GENERALI --- OVERALL DIMENSIONS	DATA : 23/10/11	Dis. M.Ubbiali Visto. R.Brambilla