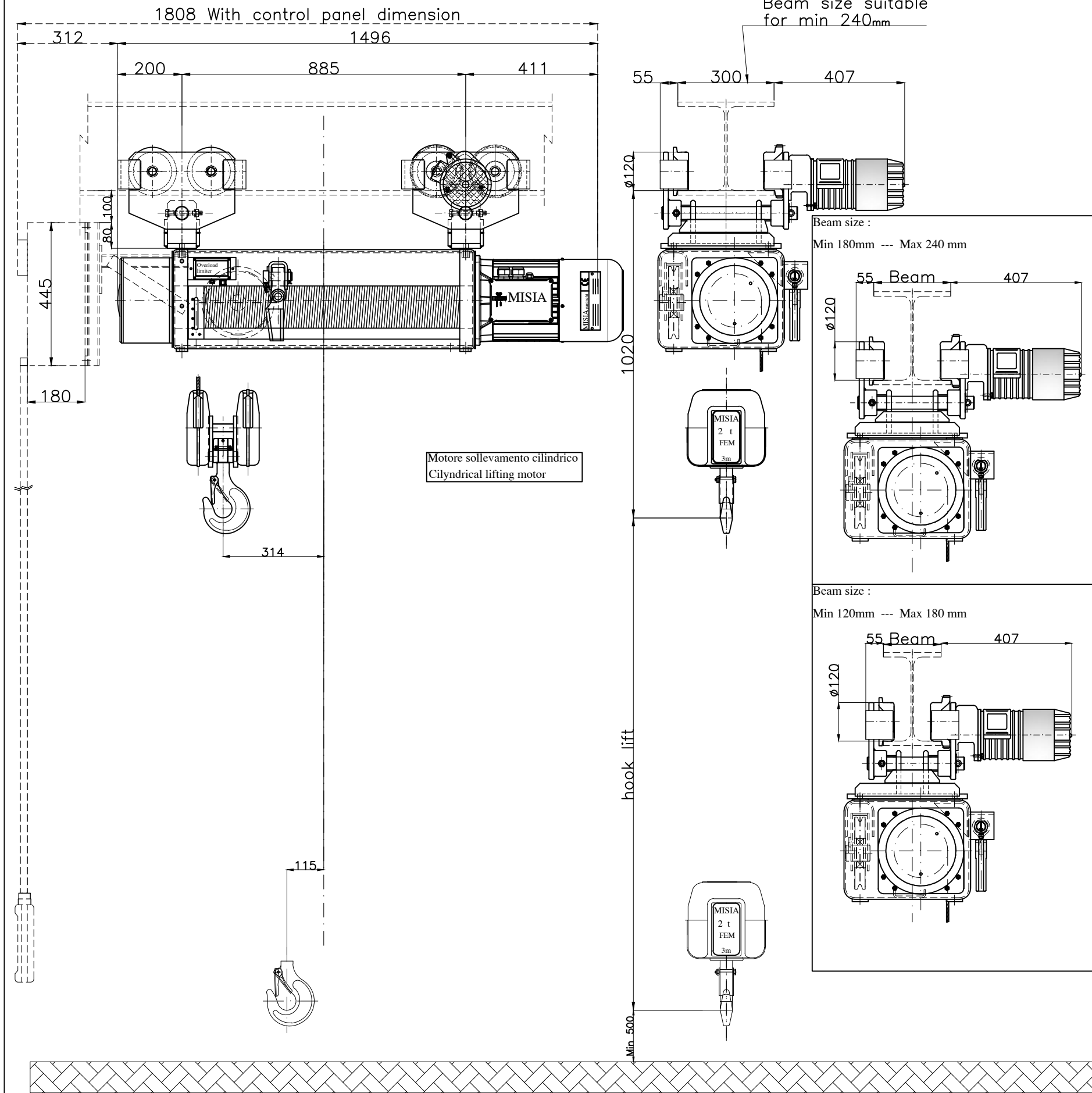


Paranco figura 3. tipo ---- Hoist type ---- XM308NS4H13A/3



Caratteristiche generali :
General characteristics

	Reazioni statiche (daN) Static Reaction (daN)	
	R1	1915 daN
	R2	475 daN
Peso paranco Hoist weight		390 Kg

Caratteristiche generali
General characteristics

Portata max Max capacity	2000	Kg.
Corsa gancio Hook lift	13	m.
Tensione : Voltage :	400V - 50 Hz	
Velocità di sollevamento Lifting speed	4/1.3	m/min.
Velocità di traslazione trolley speed	18/6	m/min.
Potenza motore di sollevamento Hoist motor power	2.5/0.8	kW.
Potenza motore di traslazione Trolley motor power	0.37/0.12	kW.
Assorbimento motore di sollevamento Hoist motor absorbment	6.3/6.0	A.
Assorbimento motore di traslazione Trolley motor absorbment	1.7/1.4	A.

Note :			
SCALA 1:1	Dis Contr	M.U. R.B.	
Data Emissione 02/01/14			
00	Paranco elettrico a fune XM308NS4H13A/3	M.U.	R.B.
Rev.	DESCRIZIONE/Description	Dis	Appr Data

<p>PARANCHI S.R.L.</p>	Paranco Misia tipo/Hoist type	
	Serie XM308NS4H13A/3	
	type hoist type 3	Misia number dwg/4212/r00
	Codice identificativo - code	00