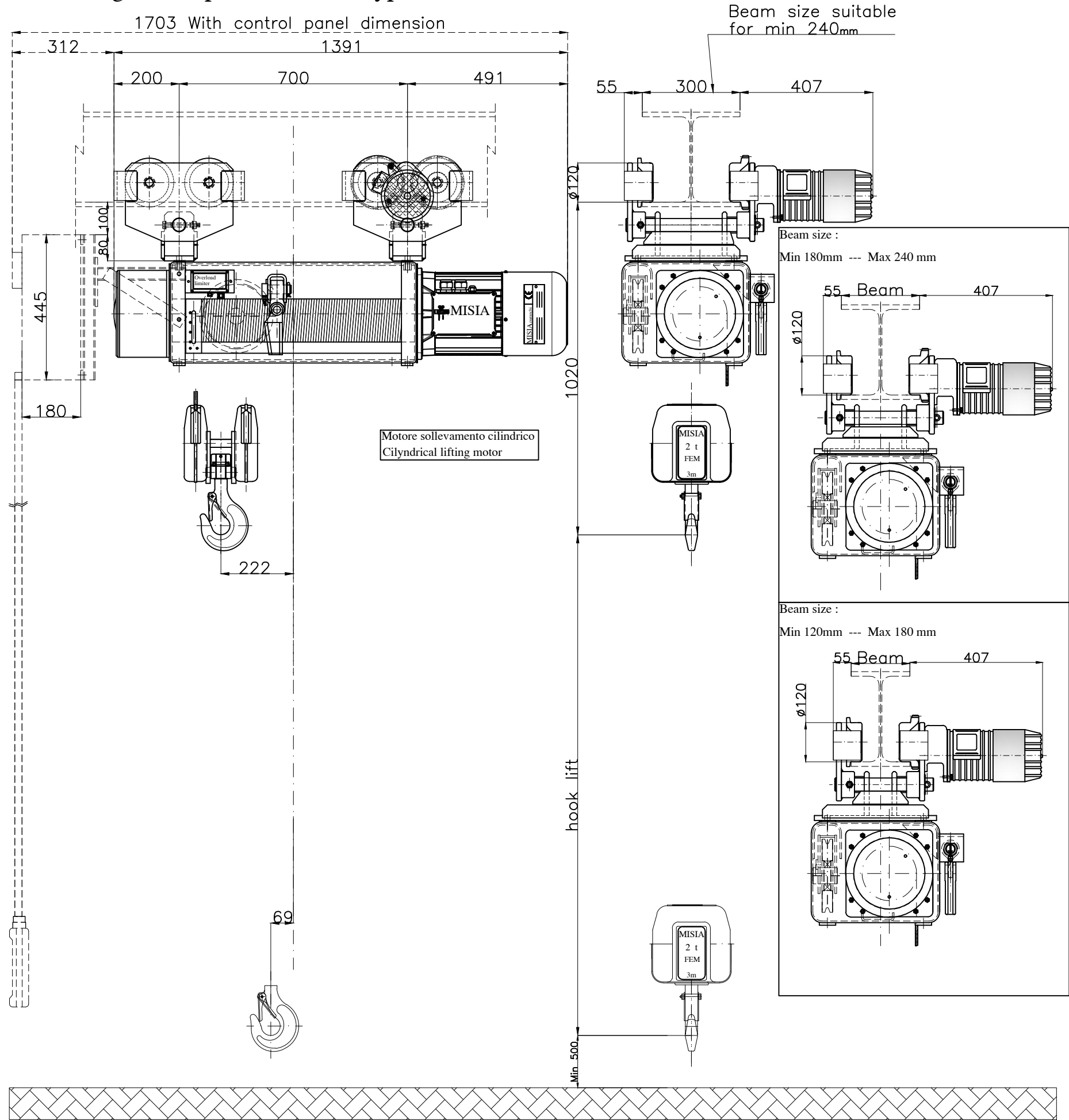


Paranco figura 3. tipo ---- Hoist type ---- XM308VS4H10A/3



Caratteristiche generali :
General characteristics

| | | |
|---------------------------------------|--|----------|
| <p>Lato Motore Lato Riduttore</p> | Reazioni statiche (daN) Static Reaction (daN) | |
| | R1 | 1829 daN |
| | R2 | 541 daN |
| Peso paranco Hoist weight | | 370 Kg |

Caratteristiche generali
General characteristics

| | | |
|--|--------------|--------|
| Portata max Max capacity | 2000 | Kg. |
| Corsa gancio Hook lift | 10 | m. |
| Tensione : Voltage : | 400V - 50 Hz | |
| Velocità di sollevamento Lifting speed | 6/2 | m/min. |
| Velocità di traslazione trolley speed | 18/6 | m/min. |
| Potenza motore di sollevamento Hoist motor power | 4.0/1.3 | kW. |
| Potenza motore di traslazione Trolley motor power | 0.37/0.12 | kW. |
| Assorbimento motore di sollevamento Hoist motor absorbment | 9.3/9.1 | A. |
| Assorbimento motore di traslazione Trolley motor absorbment | 1.7/1.4 | A. |

Note :

| | | | | | | |
|------|---|------|------|----------|--|----------------------------|
| 00 | Paranco elettrico a fune XM308VS4H10A/3 | M.U. | R.B. | 02/01/14 | | Data Emissione 02/01/14 |
| Rev. | DESCRIZIONE/Description | Dis | Appr | Data | | |

MISIA
PARANCHI S.R.L.

Paranco Misia tipo/Hoist type
Serie XM308VS4H10A/3
type hoist
type 3
Codice identificativo - code
Misia number
dwg/4214/r00
00
Rev.