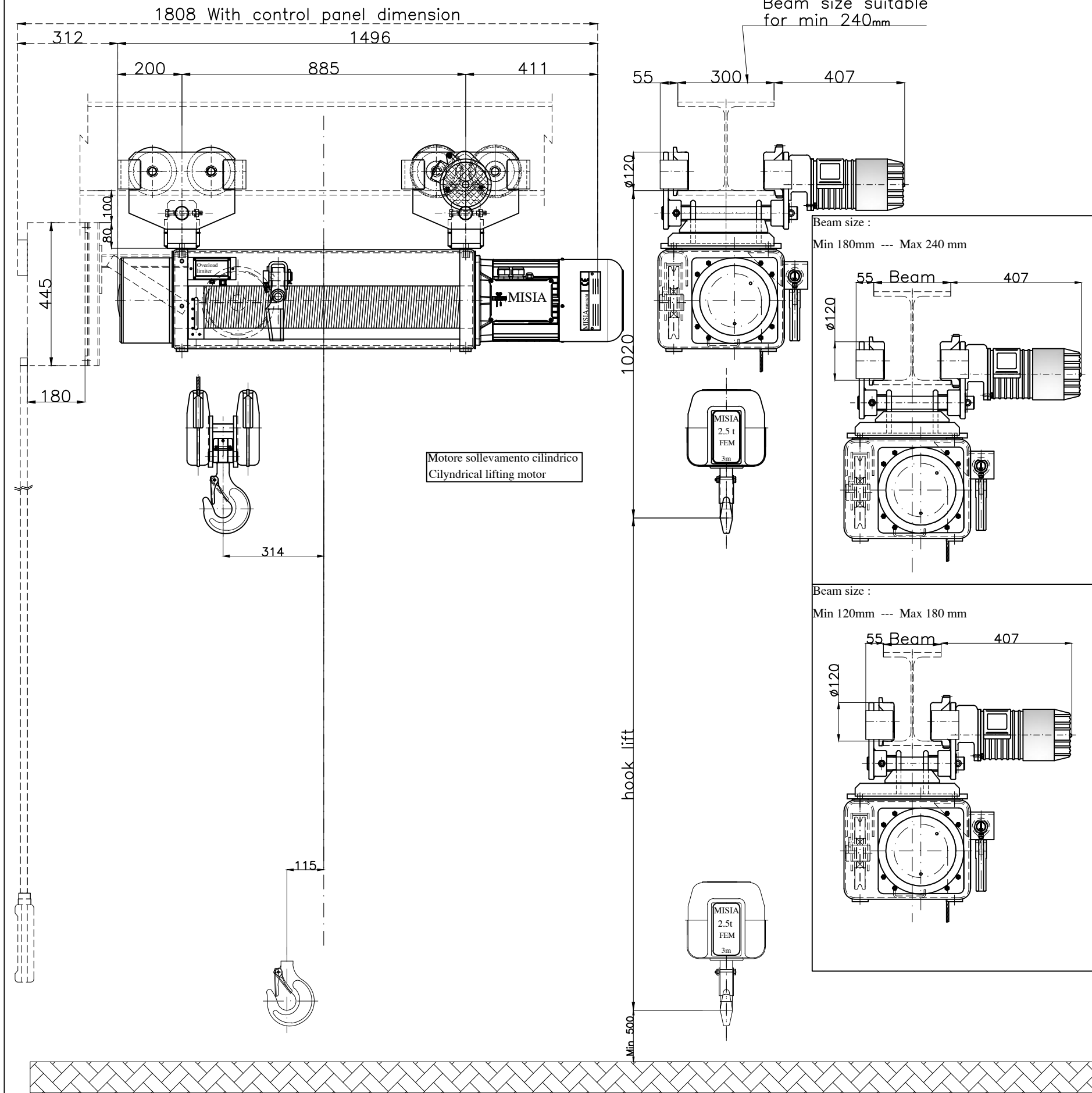


Paranco figura 3. tipo ---- Hoist type ---- XM308VS4H13A/3



Caratteristiche generali :
 General characteristics

 Lato Motore Lato Riduttore	Reazioni statiche (daN) Static Reaction (daN)	
	R1	2343 daN
R2	547 daN	
Peso paranco Hoist weight		390 Kg

Caratteristiche generali
 General characteristics

Portata max Max capacity	2500	Kg.
Corsa gancio Hook lift	13	m.
Tensione : Voltage :	400V - 50 Hz	
Velocità di sollevamento Lifting speed	6/2	m/min.
Velocità di traslazione trolley speed	18/6	m/min.
Potenza motore di sollevamento Hoist motor power	4.0/1.3	kW.
Potenza motore di traslazione Trolley motor power	0.37/0.12	kW.
Assorbimento motore di sollevamento Hoist motor absorbment	9.3/9.1	A.
Assorbimento motore di traslazione Trolley motor absorbment	1.7/1.4	A.

Note :			
SCALA 1:1	Dis Contr	M.U. R.B.	
Data Emissione 02/01/14			
00	Paranco elettrico a fune XM308VS4H13A/3	M.U.	R.B.
Rev.	DESCRIZIONE/Description	Dis	Appr

MISIA
 PARANCHI S.R.L.

Paranco Misia tipo/Hoist type
 Serie XM308VS4H13A/3
 type hoist
 type 3
 Codice identificativo - code

Misia number
 dwg/4203/r00

00
 Rev.