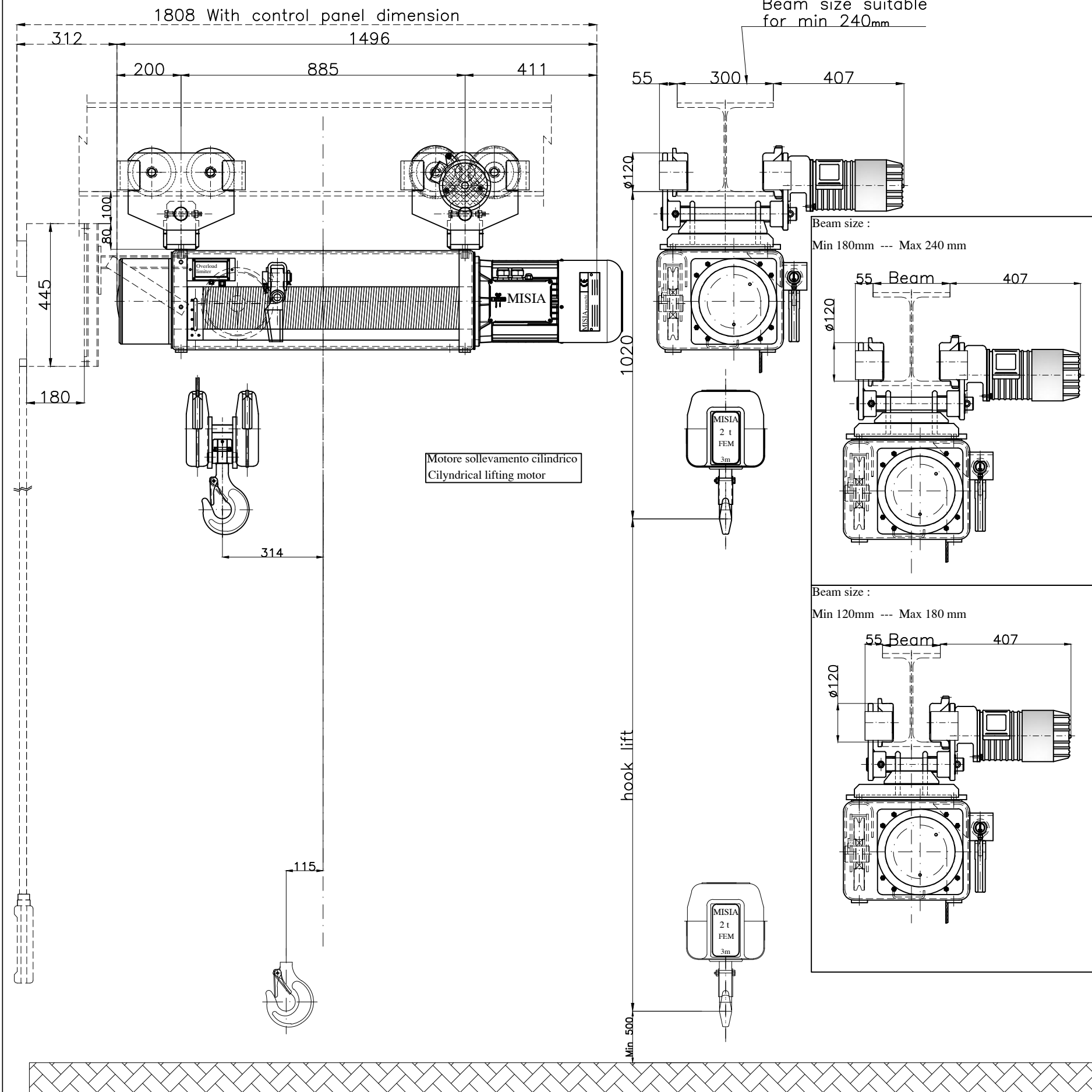


Paranco figura 3. tipo ---- Hoist type ---- XM308VS4H13A/3



Caratteristiche generali :
 General characteristics

| | | |
|-----------------------------------|--|----------|
| Lato Motore Lato Riduttore | Reazioni statiche (daN) Static Reaction (daN) | |
| | R1 | 1915 daN |
| R2 | 475 daN | |
| Peso paranco Hoist weight | | 390 Kg |

Caratteristiche generali
 General characteristics

| | | |
|--|--------------|--------|
| Portata max Max capacity | 2000 | Kg. |
| Corsa gancio Hook lift | 13 | m. |
| Tensione : Voltage : | 400V - 50 Hz | |
| Velocità di sollevamento Lifting speed | 6/2 | m/min. |
| Velocità di traslazione trolley speed | 18/6 | m/min. |
| Potenza motore di sollevamento Hoist motor power | 4.0/1.3 | kW. |
| Potenza motore di traslazione Trolley motor power | 0.37/0.12 | kW. |
| Assorbimento motore di sollevamento Hoist motor absorbment | 9.3/9.1 | A. |
| Assorbimento motore di traslazione Trolley motor absorbment | 1.7/1.4 | A. |

| | | | |
|----------------------------|---|--------------|---------------|
| Note : | | | |
| SCALA 1:1 | Dis Contr | M.U. R.B. | |
| Data Emissione 02/01/14 | | | |
| 00 | Paranco elettrico a fune XM308VS4H13A/3 | M.U. | R.B. 02/01/14 |
| Rev. | DESCRIZIONE/Description | Dis | Appr Data |

MISIA
 PARANCHI S.R.L.

Paranco Misia tipo/Hoist type
 Serie XM308VS4H13A/3
 type hoist
 type 3
 Codice identificativo - code

Misia number
 dwg/4215/r00

00
 Rev.