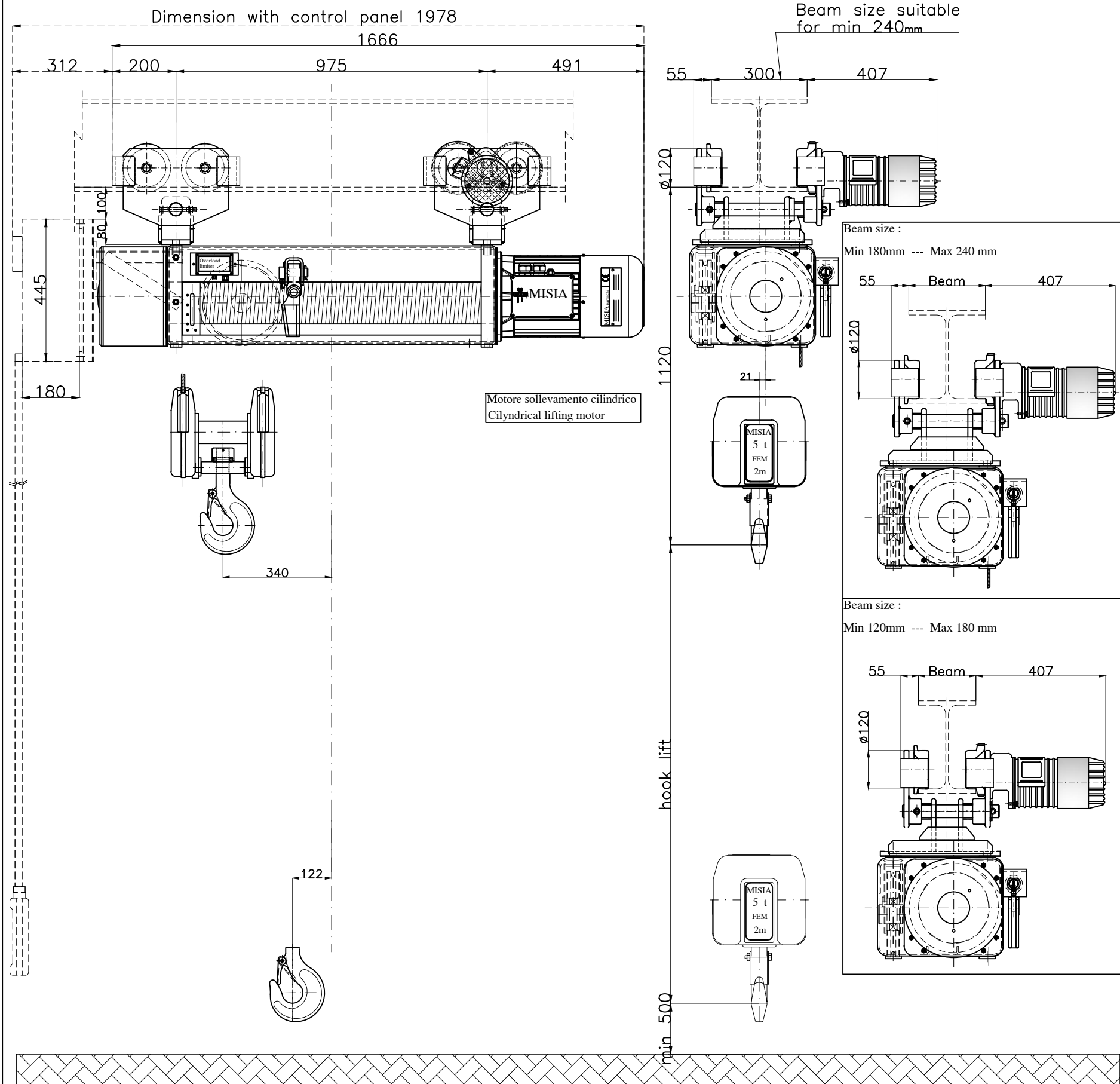


Paranco figura 3. tipo ---- Hoist type ---- XM312NS4H13A/3



Caratteristiche generali :  
General characteristics

	Reazioni statiche (daN) Static Reaction (daN)	
	R1	4503 daN
	R2	987 daN
Peso paranco Hoist weight		490 Kg

Caratteristiche generali  
General characteristics

Portata max Max capacity	5000	Kg.
Corsa gancio Hook lift	13	m.
Tensione : Voltage :	400V - 50 Hz	
Velocità di sollevamento Lifting speed	4/1.3	m/min.
Velocità di traslazione trolley speed	18/6	m/min.
Potenza motore di sollevamento Hoist motor power	4/1.3	kW.
Potenza motore di traslazione Trolley motor power	0.37/0.12	kW.
Assorbimento motore di sollevamento Hoist motor absorbment	9.3/9.1	A.
Assorbimento motore di traslazione Trolley motor absorbment	1.7/1.4	A.

Note :			
SCALA 1:1	Dis Contr.R.B. Appr R.B.	M.U.	
Data Emissione 03/01/13			
00	Paranco elettrico a fune XM312NS4H13A/3	M.U.	R.B.
Rev.	DESCRIZIONE/Description	Dis	Appr Data

<p>PARANCHI S.R.L.</p>	Paranco Misia tipo/Hoist type	
	Serie XM312NS4H13A/3	
	type hoist type 3	Misia number dwg/4224/r00
	Codice identificativo - code	00 Rev.