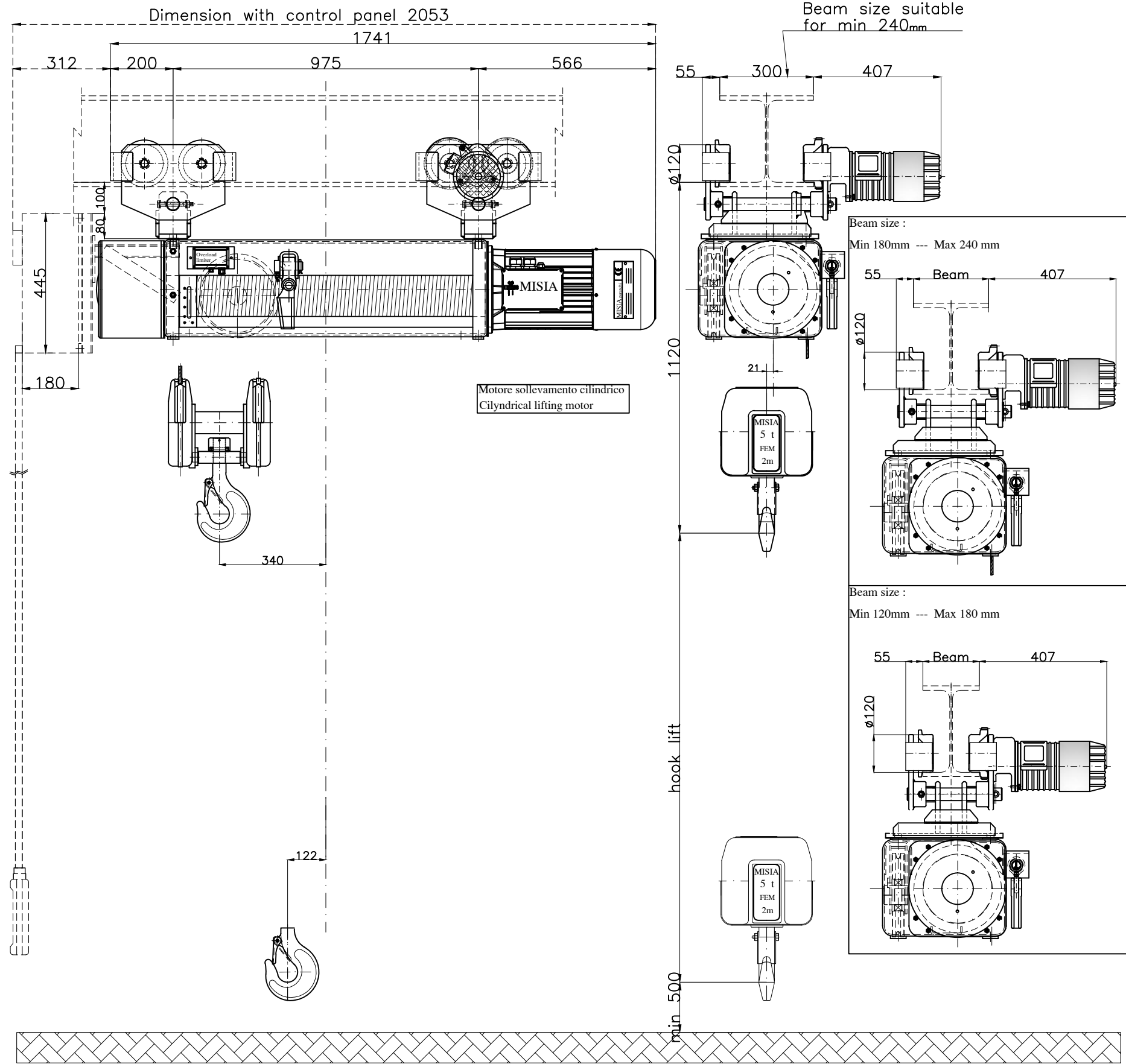


Paranco figura 3. tipo ---- Hoist type ---- XM312VS4H13A/3



Caratteristiche generali :  
General characteristics

<p>Lato Motore</p> <p>Lato Riduttore</p>	Reazioni statiche (daN) Static Reaction (daN)	
	R1	4503 daN
	R2	987 daN
Peso paranco Hoist weight		490 Kg

Caratteristiche generali  
General characteristics

Portata max Max capacity	5000	Kg.
Corsa gancio Hook lift	13	m.
Tensione : Voltage :	400V - 50 Hz	
Velocità di sollevamento Lifting speed	6/2	m/min.
Velocità di traslazione Trolley speed	18/6	m/min.
Potenza motore di sollevamento Hoist motor power	5.8/1.9	kW.
Potenza motore di traslazione Trolley motor power	0.37/0.12	kW.
Assorbimento motore di sollevamento Hoist motor absorbment	12.5/10.1	A.
Assorbimento motore di traslazione Trolley motor absorbment	1.7/1.4	A.

Note :			
00	Paranco elettrico a fune XM312VS4H13A/3	M.U.	R.B.
Rev.	DESCRIZIONE/Description	Dis	Appr Data
		SCALA 1:1	Dis M.U. Contr R.B. Appr R.B.
		Data Emissione 03/01/13	

**MISIA**  
PARANCHI S.R.L.

Paranco Misia tipo/Hoist type  
Serie XM312VS4H13A/3  
type hoist type 3  
Codice identificativo - code

Misia number  
dwg/4227/r00

00  
Rev.