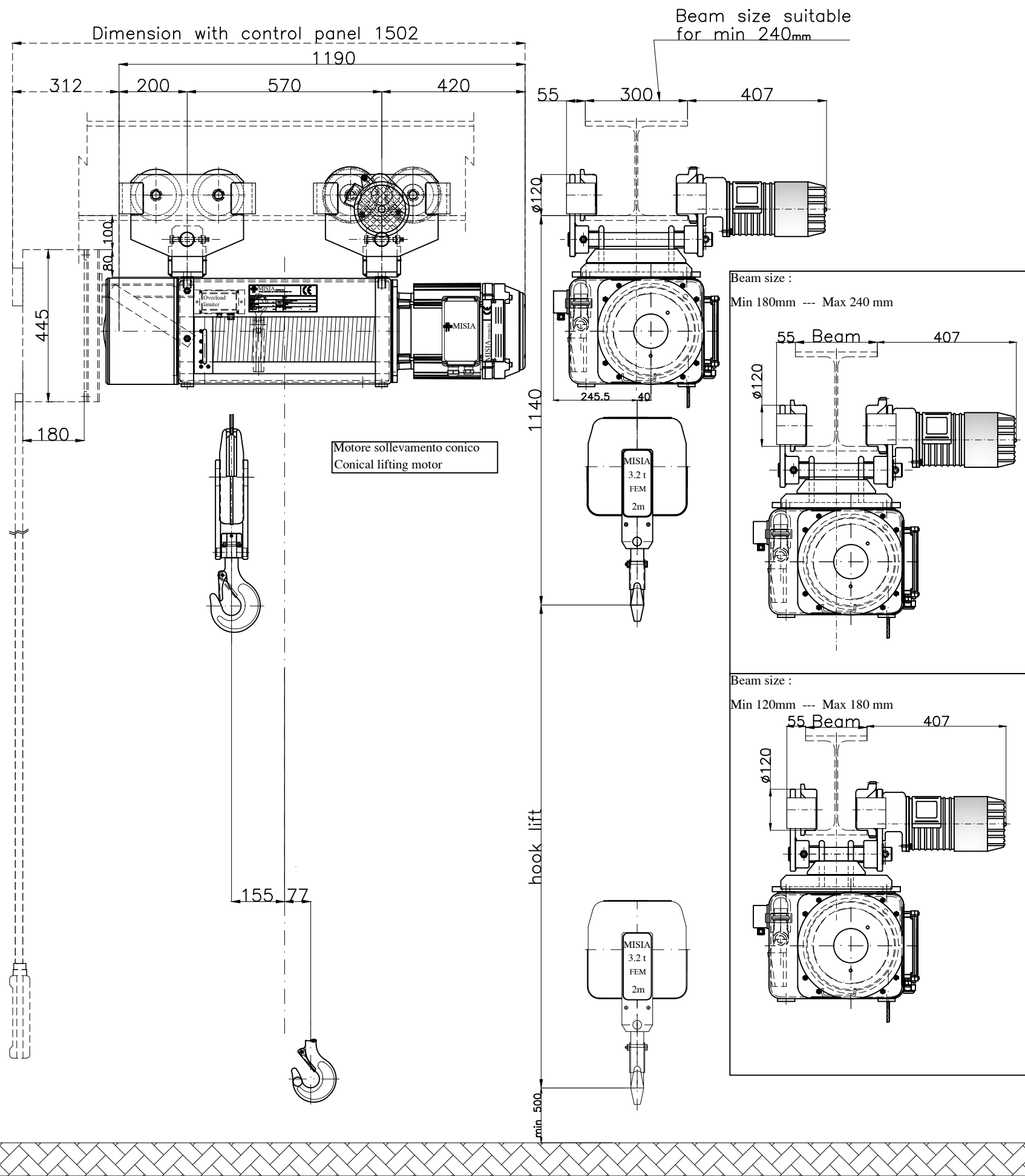


Paranco figura 5. tipo ---- Hoist type ---- XM316NS2H14A/3



Caratteristiche generali :  
General characteristics

<p>Lato Motore</p> <p>Lato Riduttore</p>	Reazioni statiche (daN) Static Reaction (daN)	
	R1	2689 daN
	R2	936 daN
Peso paranco Hoist weight		425 Kg

Caratteristiche generali  
General characteristics

Portata max Max capacity	3200	Kg.
Corsa gancio Hook lift	14	m.
Tensione : Voltage :	400V - 50 Hz	
Velocità di sollevamento Lifting speed	8/2.6	m/min.
Velocità di traslazione trolley speed	18/6	m/min.
Potenza motore di sollevamento Hoist motor power	4.5/1.5	kW.
Potenza motore di traslazione Trolley motor power	0.37/0.12	kW.
Assorbimento motore di sollevamento Hoist motor absorbment	10.0/10.5	A.
Assorbimento motore di traslazione Trolley motor absorbment	1.7/1.4	A.

Note :			
SCALA 1:1	Dis Contr.	M.U. R.B.	
Data Emissione 27/12/13			
00	Paranco elettrico a fune XM316NS2H14A/3	M.U.	R.B.
Rev.	DESCRIZIONE/Description	Dis	Appr

**MISIA**  
PARANCHI S.R.L.

Paranco Misia tipo/Hoist type  
Serie XM316NS2H14A/3  
type hoist  
type 3  
Codice identificativo - code

Misia number  
dwg/4183/r00

00  
Rev.