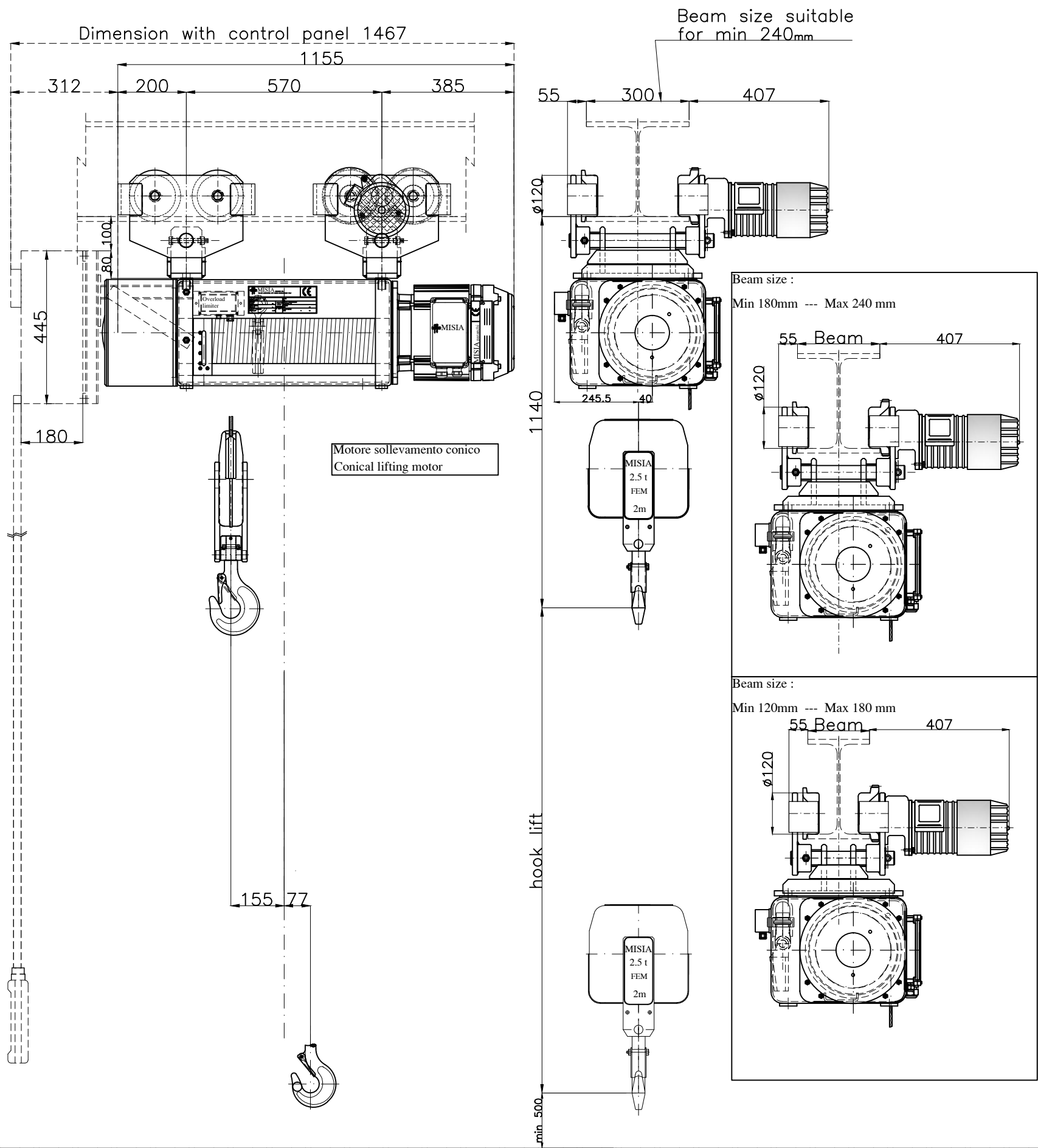


Paranco figura 5. tipo ---- Hoist type ---- XM312NS2H14A/3



Caratteristiche generali :
General characteristics

<p>Lato Motore</p> <p>Lato Riduttore</p>	Reazioni statiche (daN) Static Reaction (daN)	
	R1	1748 daN
	R2	647 daN
Peso paranco Hoist weight		395 Kg

Caratteristiche generali
General characteristics

Portata max Max capacity	2000	Kg.
Corsa gancio Hook lift	14	m.
Tensione : Voltage :	400V - 50 Hz	
Velocità di sollevamento Lifting speed	8/2.6	m/min.
Velocità di traslazione trolley speed	18/6	m/min.
Potenza motore di sollevamento Hoist motor power	3.0/1.0	kW.
Potenza motore di traslazione Trolley motor power	0.37/0.12	kW.
Assorbimento motore di sollevamento Hoist motor absorbment	8.0/8.5	A.
Assorbimento motore di traslazione Trolley motor absorbment	1.7/1.4	A.

Note :			
SCALA 1:1	Dis Contr.R.B.	M.U. Appr R.B.	
00 Paranco elettrico a fune XM312NS2H14A/3	M.U	R.B	27/12/13
Rev.	DESCRIZIONE/Description	Dis	Appr Data

MISIA
PARANCHI S.R.L.

Paranco Misia tipo/Hoist type
Serie XM312NS2H14A/3
type hoist type 3
Codice identificativo - code

Misia number
dwg/4151/r00

00
Rev.