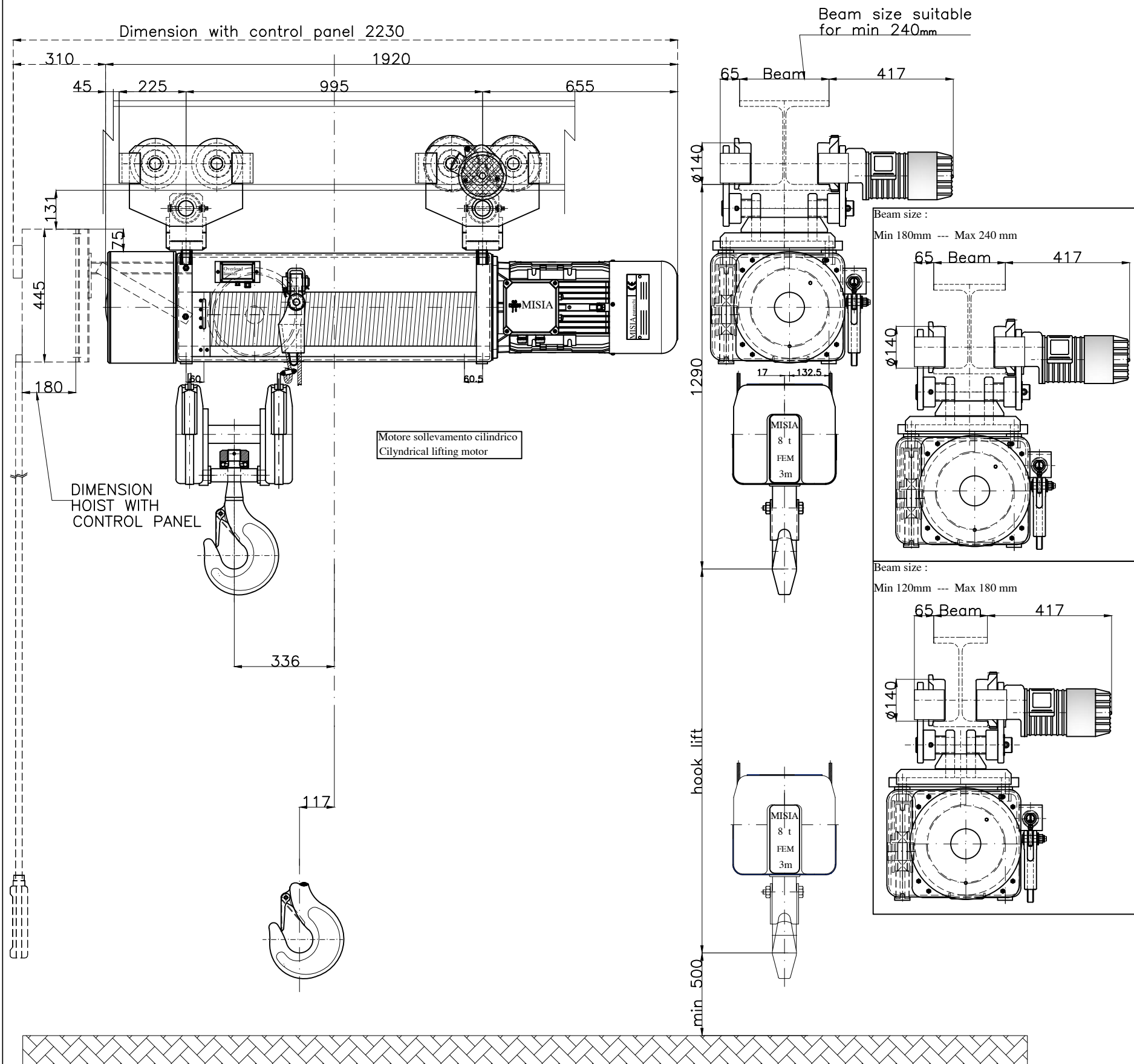


Paranco figura 3. tipo ---- Hoist type ---- XM525VS4H13A/3



Caratteristiche generali :
General characteristics

<p>Lato Motore</p> <p>Lato Riduttore</p>	Reazioni statiche (daN) Static Reaction (daN)	
	R1	7099 daN
	R2	1641 daN
Peso paranco Hoist weight		740 Kg

Caratteristiche generali
General characteristics

Portata max Max capacity	8000	Kg.
Corsa gancio Hook lift	13	m.
Tensione : Voltage :	400V - 50 Hz	
Velocità di sollevamento Lifting speed	6/2	m/min.
Velocità di traslazione trolley speed	18/6	m/min.
Potenza motore di sollevamento Hoist motor power	12/4	kW.
Potenza motore di traslazione Trolley motor power	0.55/0.18	kW.
Assorbimento motore di sollevamento Hoist motor absorbment	29.2/29.0	A.
Assorbimento motore di traslazione Trolley motor absorbment	1.9/1.7	A.

Note :			
SCALA 1:1	Dis Contr	M.U. R.B.	
	Appr	R.B.	
00	Paranco elettrico a fune XM525VS4H13A/3	M.U.	R.B. 21/01/14
Rev.	DESCRIZIONE/Description	Dis	Appr Data

<p>PARANCHI S.R.L.</p>	Paranco Misia tipo/Hoist type	
	Serie XM525VS4H13A/3	
	type hoist type 3	Misia number dwg/4278/r00
	Codice identificativo - code	00 Rev.