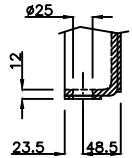


Paranco figura 5. tipo ----- Hoist type ----- XM732NS4H13A/5

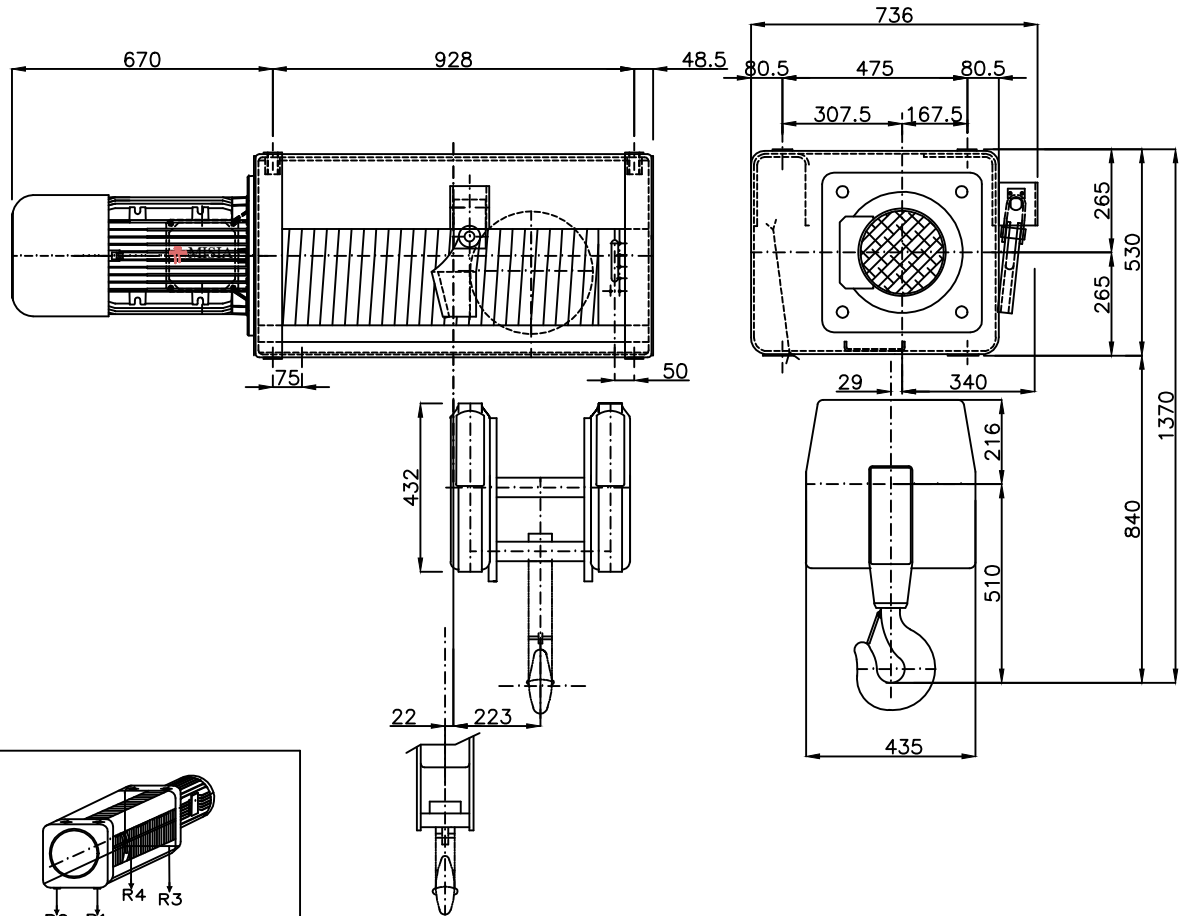
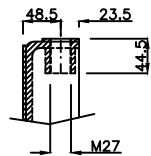
Serial number Misia :

Dimensione appoggi scala 2 : 1
 Holders dimension scale 2 : 1

Fissaggio paranchi appoggiati
 Supported hoist fixing

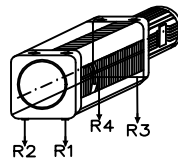


Fissaggio paranchi sospesi
 Suspended hoist fixing



Caratteristiche generali : General characteristics

Portata max Max capacity	12500	Kg.
Corsa gancio Hook lift	13	m.
Tensione : Voltage :	400V - 50 Hz	
Velocità di sollevamento Lifting speed	4/1	m/min.
Velocità di traslazione trolley speed	n.a.	m/min.
Potenza motore di sollevamento Hoist motor power	11.8/2.9	kW.
Potenza motore di traslazione Trolley motor power	n.a.	kW.
Assorbimento motore di sollevamento Hoist motor absorbment	29.7/29	A.
Assorbimento motore di traslazione Trolley motor absorbment	n.a.	A.



Reazioni massime e minime agli appoggi (valori statici) :
 Maximun and minimun reaction on feet (static values) :

- R1 : 5690 daN	- R3 : 2137 daN
- R2 : 4015 daN	- R4 : 1508 daN

PARANCO SERIE --- HOIST TYPE
 XM732NS4H13A/5
 DIMENSIONI GENERALI -- OVERALL DIMENSIONS

MISIA PARANCHI S.R.L.	
Scala 1 : 1	Revisione n. : Oggetto Rev:
DATA : 31/10/11	Dis. M.Ubbiali Visto. R.Brambilla