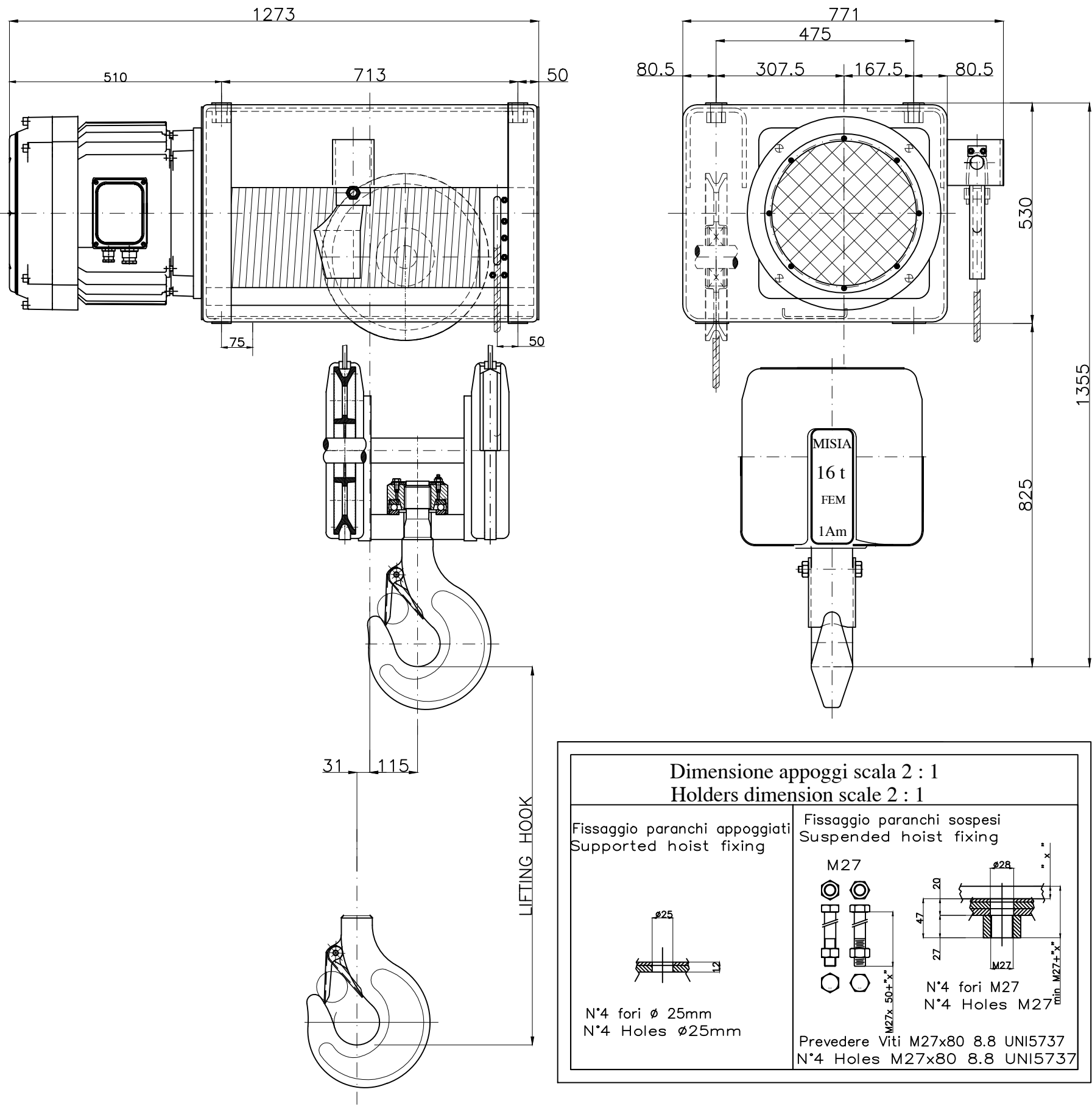


Paranco figura 5. tipo ----- Hoist type -- XM740NS4H9A/5



Reazioni massime e minime agli appoggi (valori statici)
Maximun and minimun reaction on feet (static values)

– R1 : 6449 daN – R3 : 3402 daN
– R2 : 4549 daN – R4 : 2400 daN

PESO PARANCO : 800 Kg.

Caratteristiche generali General characteristics		
Portata max Max capacity	16000	Kg.
Corsa gancio Hook lift	9	m.
Tensione : Voltage :	400V – 50 Hz	
Velocità di sollevamento Lifting speed	4/0,7	m/min.
Velocità di traslazione trolley speed	N.A.	m/min.
Potenza motore di sollevamento Hoist motor power	13/2,2	kW.
Potenza motore di traslazione Trolley motor power	N.A	kW.
Assorbimento motore di sollevamento Hoist motor assorbment	28/30	A.
Assorbimento motore di traslazione Trolley motor assorbment	N.A	A.
Note :		
SCALA 1:1		
Dis M.U. Contr.R.B. Appr R.B.		
Data Emissione 13/07/18		
00 ELECTRIC ROPE HOIST MISIA TYPE XM740NS4H9A/5	M.U. R.B. 13/07/18	
Rev. DESCRIZIONE	Dis Appr Data	
type XM740NS4H9A/5		Misia number
type hoist type 5		dwg/4467/r00
PARANCHI S.R.L.		00 Rev.