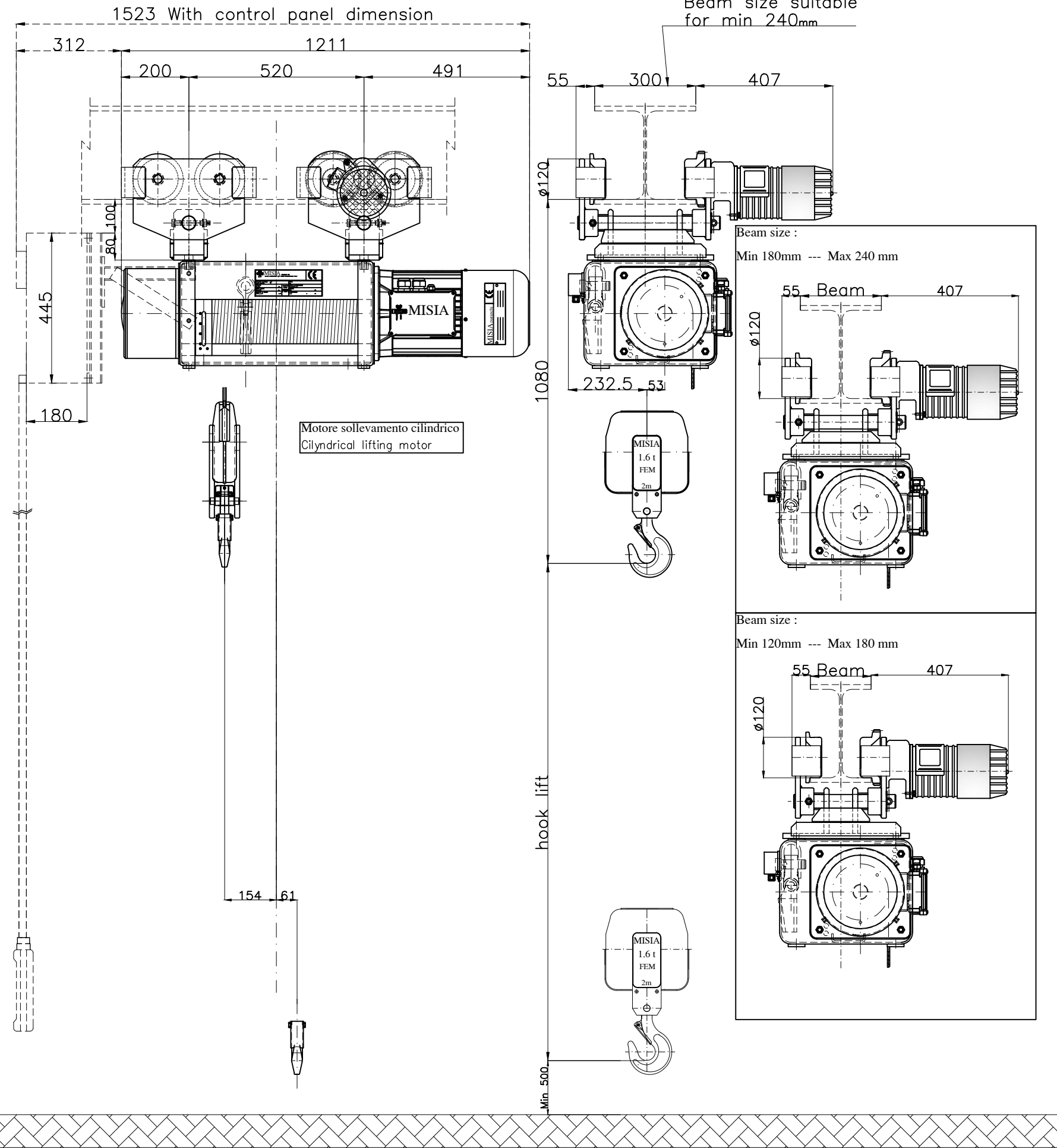


Paranco figura 5. tipo ---- Hoist type ---- XM308NS2H14A/3



Caratteristiche generali :  
General characteristics

<p>Lato Motore</p> <p>Lato Riduttore</p>	Reazioni statiche (daN) Static Reaction (daN)	
	R1	1436 daN
	R2	479 daN
Peso paranco Hoist weight		315 Kg

Caratteristiche generali  
General characteristics

Portata max Max capacity	1600	Kg.
Corsa gancio Hook lift	14	m.
Tensione : Voltage :	400V - 50 Hz	
Velocità di sollevamento Lifting speed	8/2.6	m/min.
Velocità di traslazione trolley speed	18/6	m/min.
Potenza motore di sollevamento Hoist motor power	2.5/0.8	kW.
Potenza motore di traslazione Trolley motor power	0.37/0.12	kW.
Assorbimento motore di sollevamento Hoist motor absorbment	6.3/6.0	A.
Assorbimento motore di traslazione Trolley motor absorbment	1.7/1.4	A.

Note :			
00	Paranco elettrico a fune XM308NS2H14A/3	M.U.	R.B.
Rev.	DESCRIZIONE/Description	Dis	Appr
		Data 23/12/13	

**MISIA**  
PARANCHI S.R.L.

Paranco Misia tipo/Hoist type  
Serie XM308NS2H14A/3  
type hoist type 3  
Codice identificativo - code

Misia number  
dwg/4139/r00

00  
Rev.