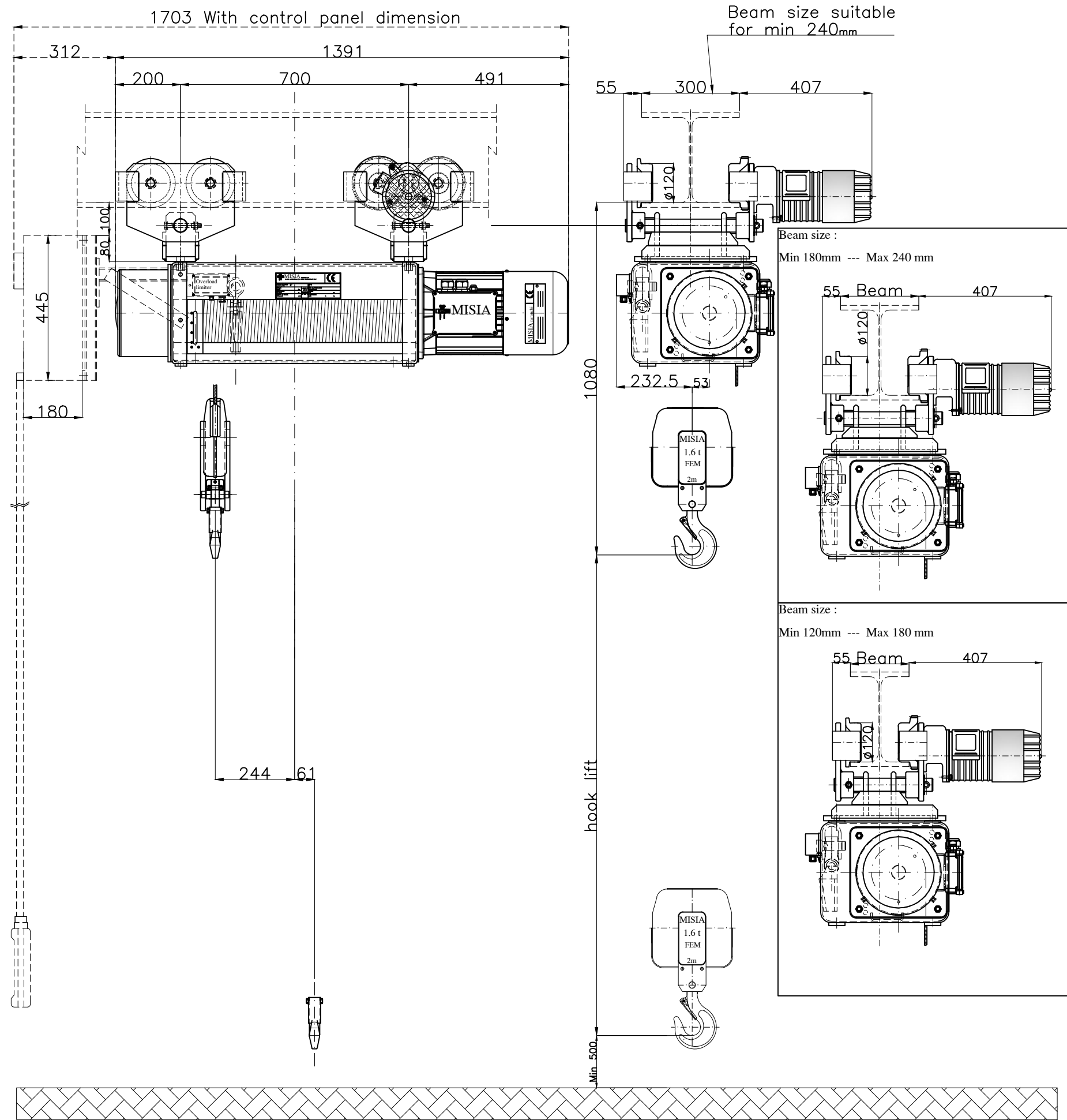


Paranco figura 5. tipo ---- Hoist type ---- XM308NS2H20A/3



Caratteristiche generali :
General characteristics

	Reazioni statiche (daN) Static Reaction (daN)	
	R1	1530 daN
	R2	405 daN
Peso paranco Hoist weight		335 Kg

Caratteristiche generali
General characteristics

Portata max Max capacity	1600	Kg.
Corsa gancio Hook lift	20	m.
Tensione : Voltage :	400V - 50 Hz	
Velocità di sollevamento Lifting speed	8/2.6	m/min.
Velocità di traslazione trolley speed	18/6	m/min.
Potenza motore di sollevamento Hoist motor power	2.5/0.8	kW.
Potenza motore di traslazione Trolley motor power	0.37/0.12	kW.
Assorbimento motore di sollevamento Hoist motor absorbment	6.3/6.0	A.
Assorbimento motore di traslazione Trolley motor absorbment	1.7/1.4	A.

Note :

00	Paranco elettrico a fune XM308NS2H20A/3	M.U.	R.B.	23/12/13		Data Emissione 23/12/13
Rev.	DESCRIZIONE/Description	Dis	Appr	Data		

MISIA
PARANCHI S.R.L.

Paranco Misia tipo/Hoist type
Serie XM308NS2H20A/3
type hoist type 3
Codice identificativo - code

Misia number
dwg/4140/r00

00
Rev.