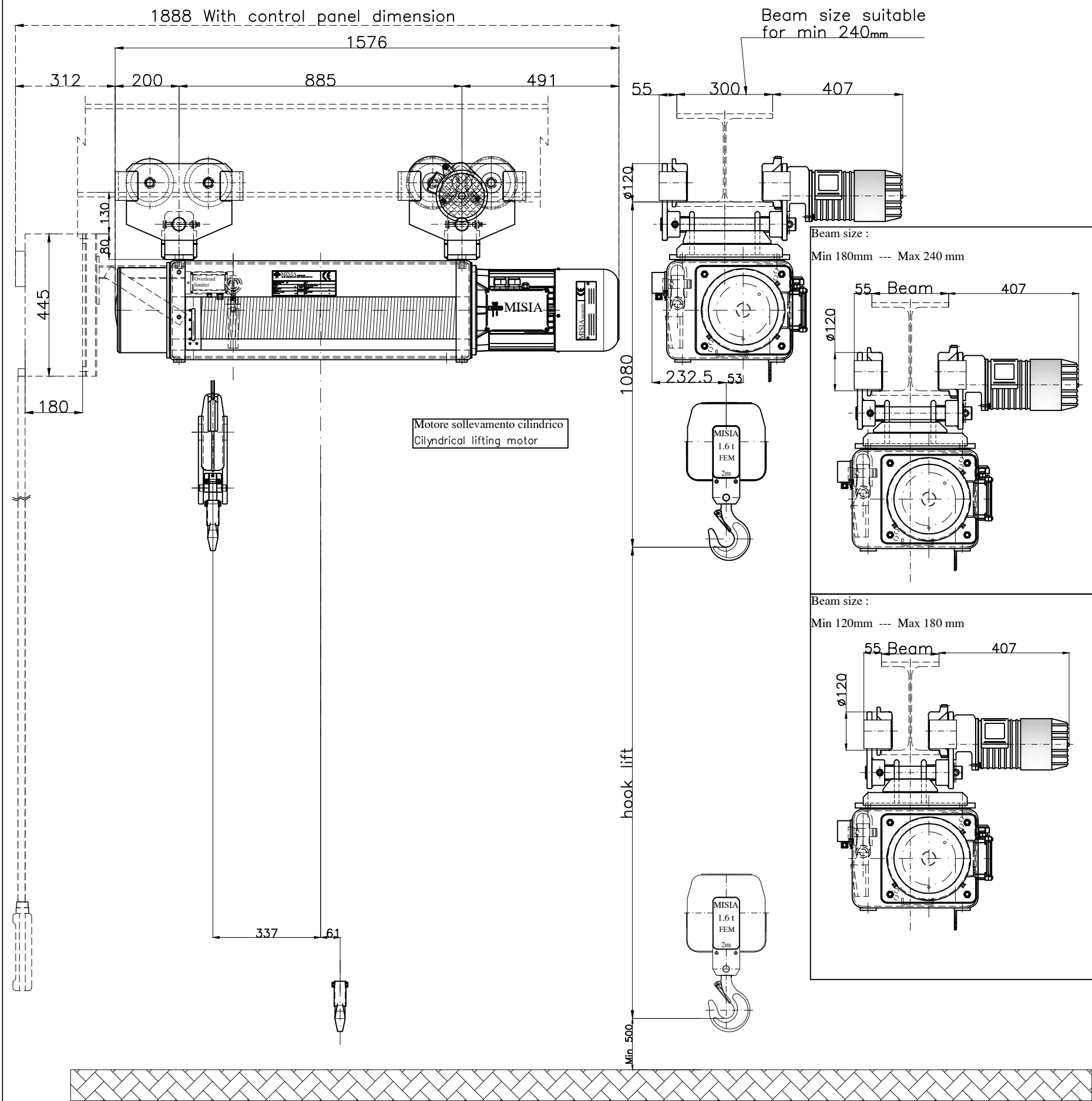


Paranco figura 5. tipo ---- Hoist type ---- XM308NS2H26A/3



Caratteristiche generali :
General characteristics

<p>Lato Motore</p> <p>Lato Riduttore</p>	Reazioni statiche (daN) Static Reaction (daN)	
	R1	1590 daN
	R2	360 daN
Peso paranco Hoist weight		350 Kg

Caratteristiche generali
General characteristics

Portata max Max capacity	1600	Kg.
Corsa gancio Hook lift	26	m.
Tensione : Voltage :	400V - 50 Hz	
Velocità di sollevamento Lifting speed	8/2.6	m/min.
Velocità di traslazione Trolley speed	18/6	m/min.
Potenza motore di sollevamento Hoist motor power	2.5/0.8	kW.
Potenza motore di traslazione Trolley motor power	0.37/0.12	kW.
Assorbimento motore di sollevamento Hoist motor absorbment	6.3/6.0	A.
Assorbimento motore di traslazione Trolley motor absorbment	1.7/1.4	A.

Note :			
SCALA 1:1	Dis Contr.	M.U. R.B.	
Data Emissione 23/12/13			
00	Paranco elettrico a fune XM308NS2H26A/3	M.U.	R.B.
Rev.	DESCRIZIONE/Description	Dis	Appr Data

MISIA
PARANCHI S.R.L.

Paranco Misia tipo/Hoist type
Serie XM308NS2H26A/3
type hoist type 3
Codice identificativo - code

Misia number
dwg/4141/r00

00
Rev.