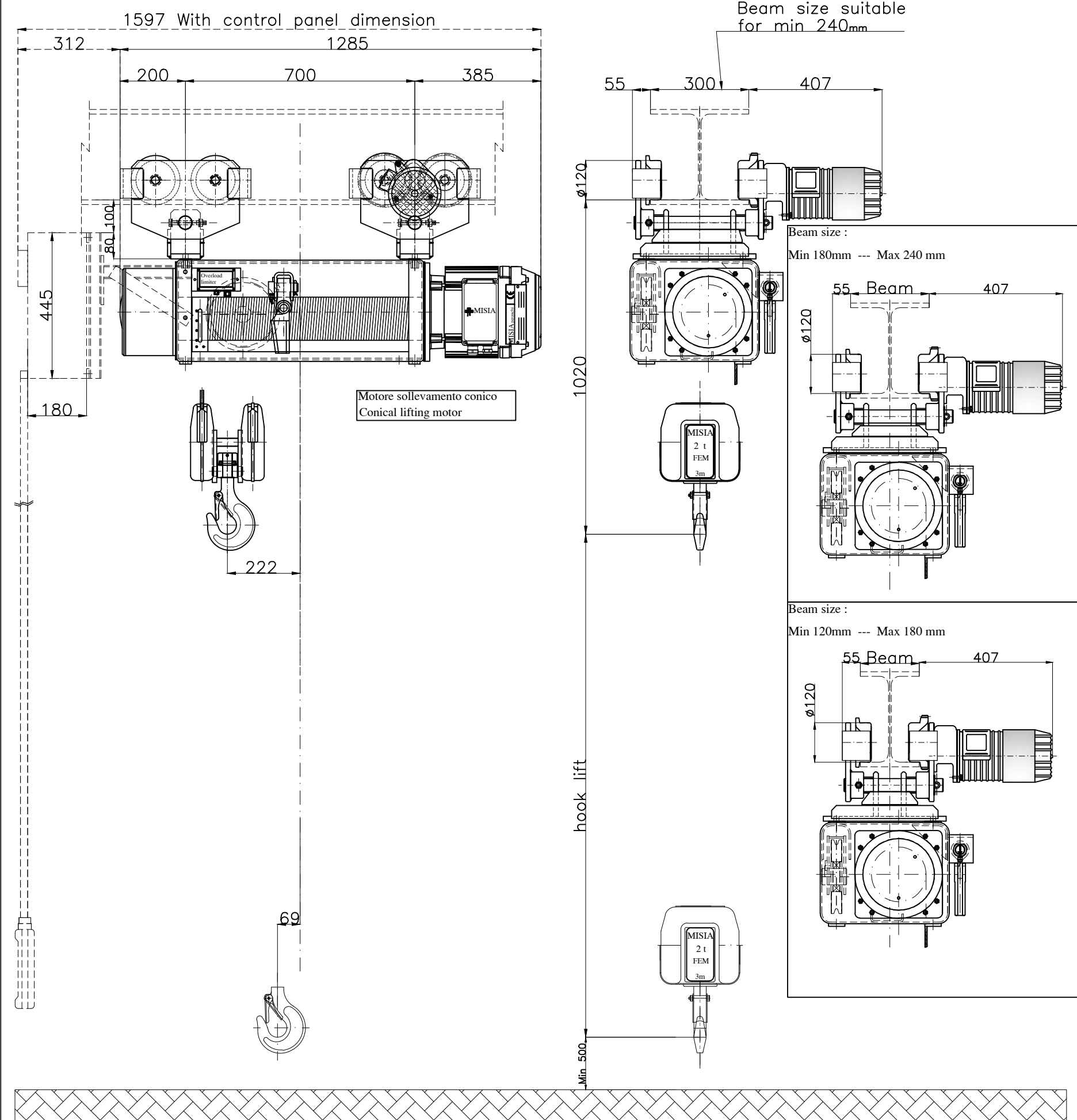


Paranco figura 3. tipo ---- Hoist type ---- XM308NS4H10A/3



Caratteristiche generali :
 General characteristics

 Lato Motore Lato Riduttore	Reazioni statiche (daN) Static Reaction (daN)	
	R1	1829 daN
R2	541 daN	
Peso paranco Hoist weight		370 Kg

Caratteristiche generali
 General characteristics

Portata max Max capacity	2000	Kg.
Corsa gancio Hook lift	10	m.
Tensione : Voltage :	400V - 50 Hz	
Velocità di sollevamento Lifting speed	4/1.3	m/min.
Velocità di traslazione trolley speed	18/6	m/min.
Potenza motore di sollevamento Hoist motor power	3/1	kW.
Potenza motore di traslazione Trolley motor power	0.37/0.12	kW.
Assorbimento motore di sollevamento Hoist motor absorbment	8.0/8.5	A.
Assorbimento motore di traslazione Trolley motor absorbment	1.7/1.4	A.

Note :			
SCALA 1:1	Dis Contr	M.U. R.B.	
Data Emissione 02/01/14			
00	Paranco elettrico a fune XM308NS4H10A/3	M.U.	R.B. 02/01/14
Rev.	DESCRIZIONE/Description	Dis	Appr Data

MISIA

 Paranco Misia tipo/Hoist type
 Serie XM308NS4H10A/3
 type hoist
 type 3
 Codice identificativo - code
 Misia number
 dwg/4217/r00
 00
 Rev.