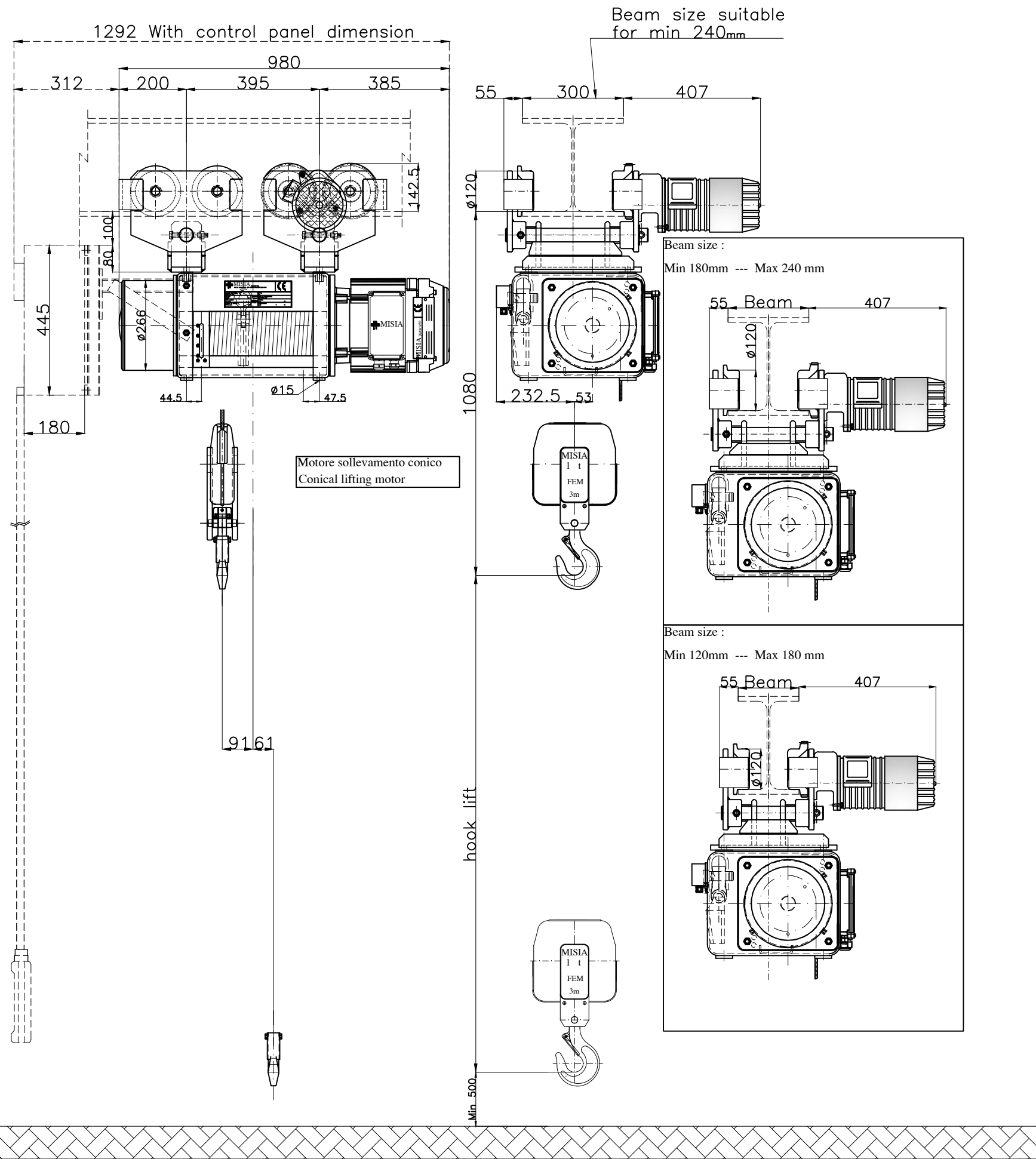


Paranco figura 5. tipo ---- Hoist type ---- XM308VS2H10A/3



Caratteristiche generali :
General characteristics

	Reazioni statiche (daN) Static Reaction (daN)	
	R1	837 daN
	R2	468 daN
Peso paranco Hoist weight		305 Kg

Caratteristiche generali
General characteristics

Portata max Max capacity	1000	Kg.
Corsa gancio Hook lift	10	m.
Tensione : Voltage :	400V - 50 Hz	
Velocità di sollevamento Lifting speed	12/4	m/min.
Velocità di traslazione trolley speed	18/6	m/min.
Potenza motore di sollevamento Hoist motor power	3.0/1.0	kW.
Potenza motore di traslazione Trolley motor power	0.37/0.12	kW.
Assorbimento motore di sollevamento Hoist motor absorbment	8.0/8.5	A.
Assorbimento motore di traslazione Trolley motor absorbment	1.7/1.4	A.

Note :

00	Paranco elettrico a fune XM308VS2H10A/3	M.U.	R.B.	23/12/13		Data Emissione 23/12/13
Rev.	DESCRIZIONE/Description	Dis	Appr	Data		

MISIA
PARANCHI S.R.L.

Paranco Misia tipo/Hoist type
Serie XM308VS2H10A/3
type hoist
type 3
Codice identificativo - code

Misia number
dwg/4170/r00

00
Rev.