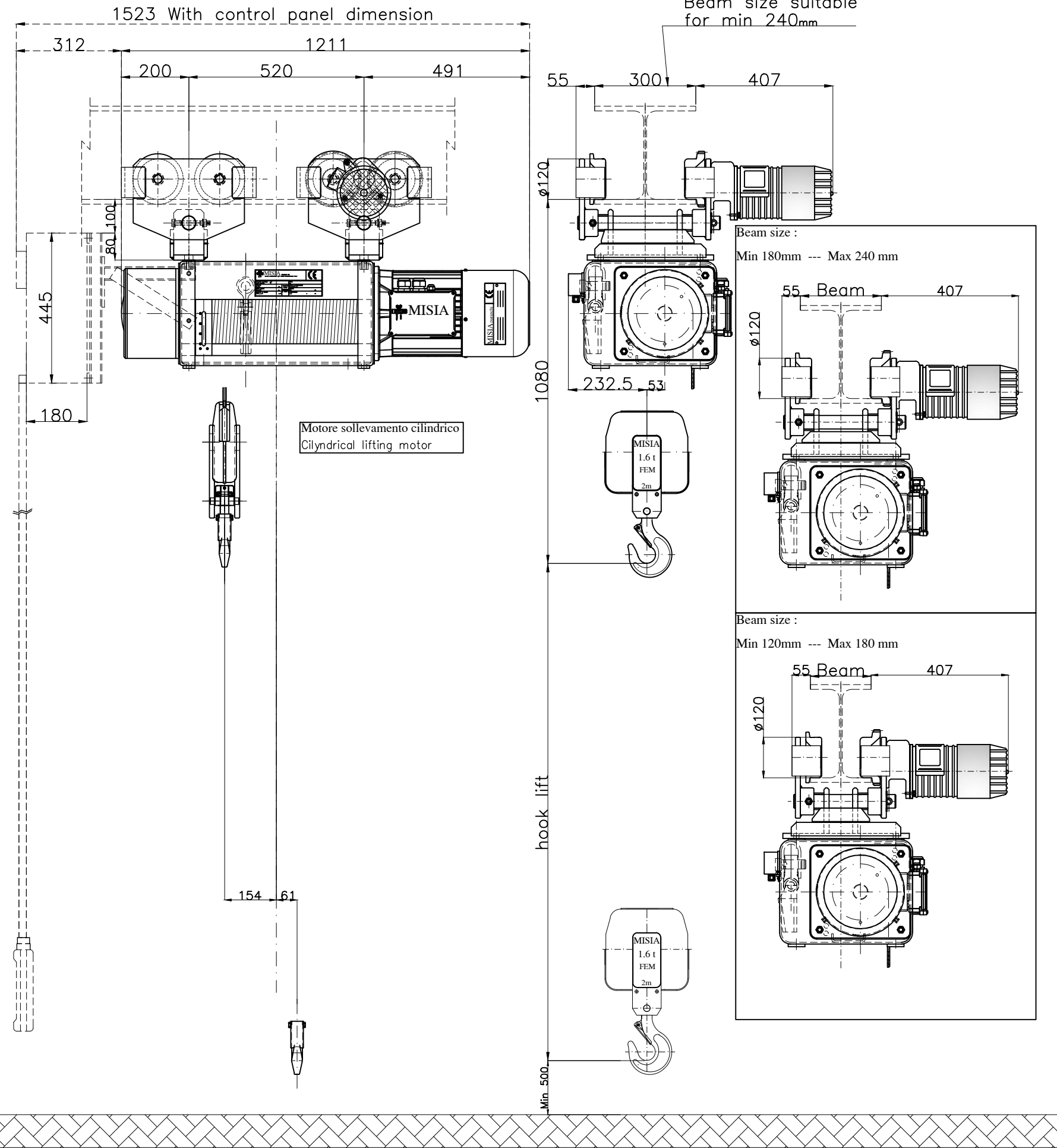


Paranco figura 5. tipo ---- Hoist type ---- XM308VS2H14A/3



Caratteristiche generali :
General characteristics

<p>Lato Motore</p> <p>Lato Riduttore</p>	Reazioni statiche (daN) Static Reaction (daN)	
	R1	1436 daN
R2	479 daN	
Peso paranco Hoist weight		315 Kg

Caratteristiche generali
General characteristics

Portata max Max capacity	1600	Kg.
Corsa gancio Hook lift	14	m.
Tensione : Voltage :	400V - 50 Hz	
Velocità di sollevamento Lifting speed	12/4	m/min.
Velocità di traslazione trolley speed	18/6	m/min.
Potenza motore di sollevamento Hoist motor power	4/1.3	kW.
Potenza motore di traslazione Trolley motor power	0.37/0.12	kW.
Assorbimento motore di sollevamento Hoist motor absorbment	9.3/9.1	A.
Assorbimento motore di traslazione Trolley motor absorbment	1.7/1.4	A.

Note :			
SCALA 1:1	Dis Contr	M.U. R.B.	
Data Emissione 23/12/13			
00	Paranco elettrico a fune XM308VS2H14A/3	M.U.	R.B. 23/12/13
Rev.	DESCRIZIONE/Description	Dis	Appr Data

MISIA
PARANCHI S.R.L.

Paranco Misia tipo/Hoist type
Serie XM308VS2H14A/3
type hoist type 3
Codice identificativo - code

Misia number
dwg/4167/r00

00
Rev.