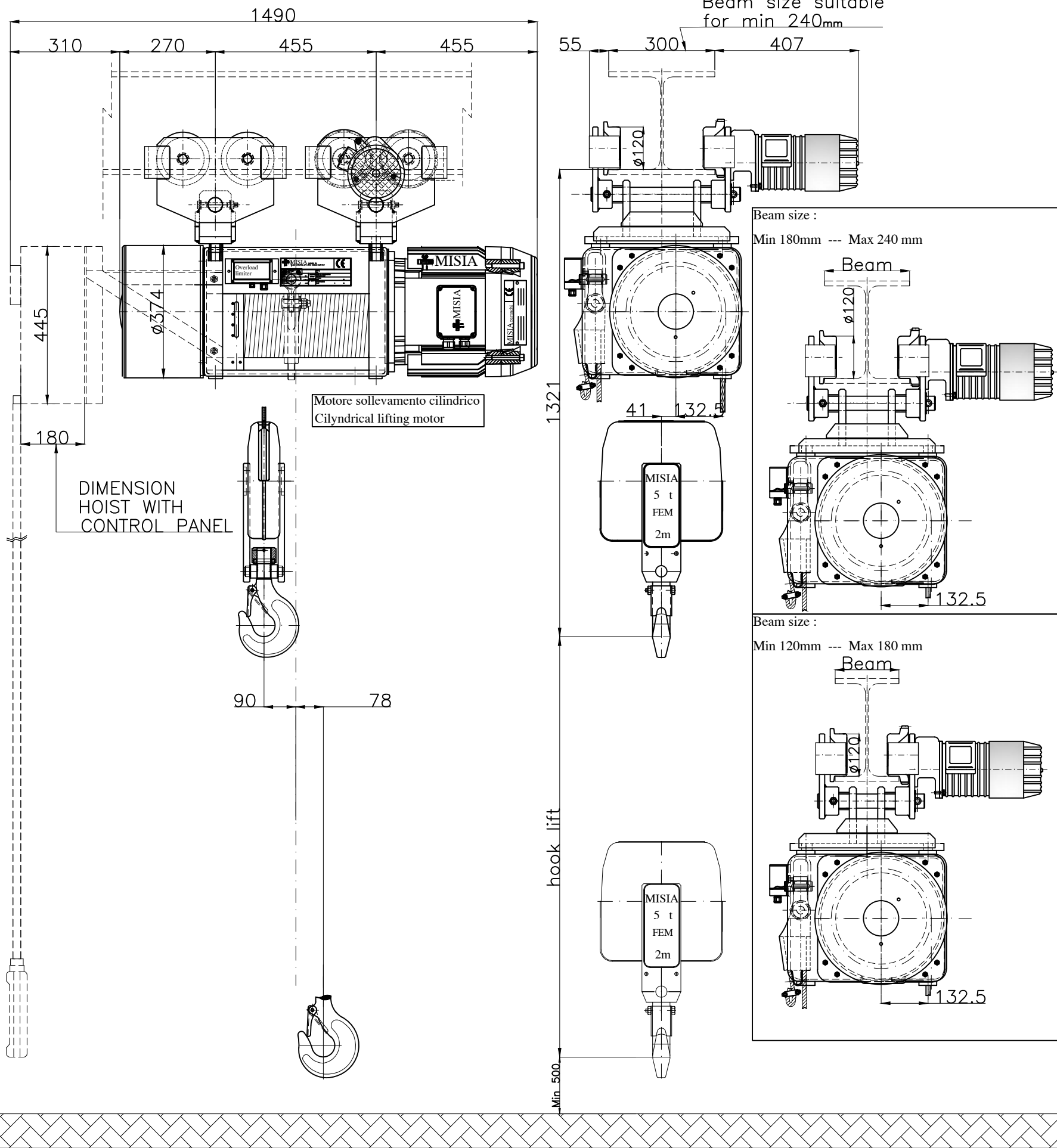


Paranco figura 5. tipo ---- Hoist type ---- XM525NS2H10A/3



Caratteristiche generali :
General characteristics

<p>Lato Motore</p> <p>Lato Riduttore</p>	Reazioni statiche (daN) Static Reaction (daN)	
	R1	3654 daN
	R2	1841 daN
Peso paranco Hoist weight		495 Kg

Caratteristiche generali
General characteristics

Portata max Max capacity	5000	Kg.
Corsa gancio Hook lift	10	m.
Tensione : Voltage :	400V - 50 Hz	
Velocità di sollevamento Lifting speed	8/1.3	m/min.
Velocità di traslazione trolley speed	18/6	m/min.
Potenza motore di sollevamento Hoist motor power	8.0/1.3	kW.
Potenza motore di traslazione Trolley motor power	0.37/0.12	kW.
Assorbimento motore di sollevamento Hoist motor absorbment	16.0/12.0	A.
Assorbimento motore di traslazione Trolley motor absorbment	1.7/1.4	A.

Note :

00	Paranco elettrico a fune XM525NS2H10A/3	M.U.	R.B.	16/12/13	
Rev.	DESCRIZIONE/Description	Dis	Appr	Data	

<p>PARANCHI S.R.L.</p>	Paranco Misia tipo/Hoist type	
	Serie XM525NS2H10A/3	
	type hoist type 3	Misia number dwg/100609/r00
	Codice identificativo - code 525 2T NA H10	