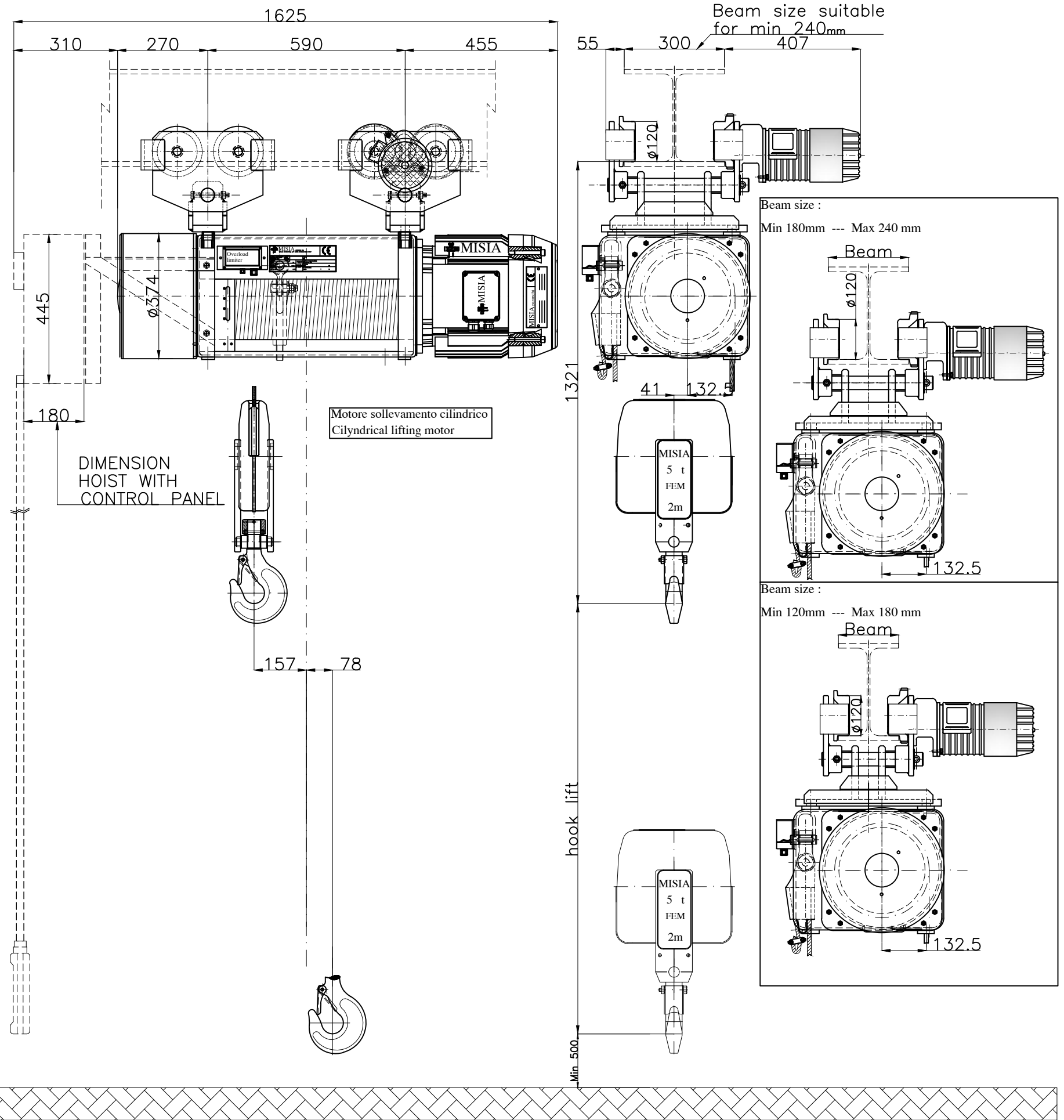


Paranco figura 5. tipo ---- Hoist type ---- XM525NS2H14A/3



Caratteristiche generali :
General characteristics

	Lato Motore	Reazioni statiche (daN) Static Reaction (daN)	
	Lato Riduttore	R1	4097 daN
		R2	1418 daN
		Peso paranco Hoist weight	515 Kg

Caratteristiche generali
General characteristics

Portata max Max capacity	5000	Kg.
Corsa gancio Hook lift	14	m.
Tensione : Voltage :	400V - 50 Hz	
Velocità di sollevamento Lifting speed	8/1.3	m/min.
Velocità di traslazione trolley speed	18/6	m/min.
Potenza motore di sollevamento Hoist motor power	8.0/1.3	kW.
Potenza motore di traslazione Trolley motor power	0.37/0.12	kW.
Assorbimento motore di sollevamento Hoist motor absorbment	16.0/12.0	A.
Assorbimento motore di traslazione Trolley motor absorbment	1.7/1.4	A.

Note :											
00	Paranco elettrico a fune XM525NS2H14A/3	M.U. R.B. 16/12/13									
Rev.	DESCRIZIONE/Description	Dis Appr Data									
		<table border="1"> <tr> <td>SCALA</td> <td>Dis</td> <td>M.U.</td> </tr> <tr> <td>1:1</td> <td>Contr</td> <td>R.B.</td> </tr> <tr> <td></td> <td>Appr</td> <td>R.B.</td> </tr> </table>	SCALA	Dis	M.U.	1:1	Contr	R.B.		Appr	R.B.
SCALA	Dis	M.U.									
1:1	Contr	R.B.									
	Appr	R.B.									
		Data Emissione 16/12/13									

<p>MISIA PARANCHI S.R.L.</p>	Paranco Misia tipo/Hoist type	
	Serie XM525NS2H14A/3	
	type hoist type 3	Misia number dwg/100609/r00
	Codice identificativo - code 525 2T NA H14	
		00 Rev.