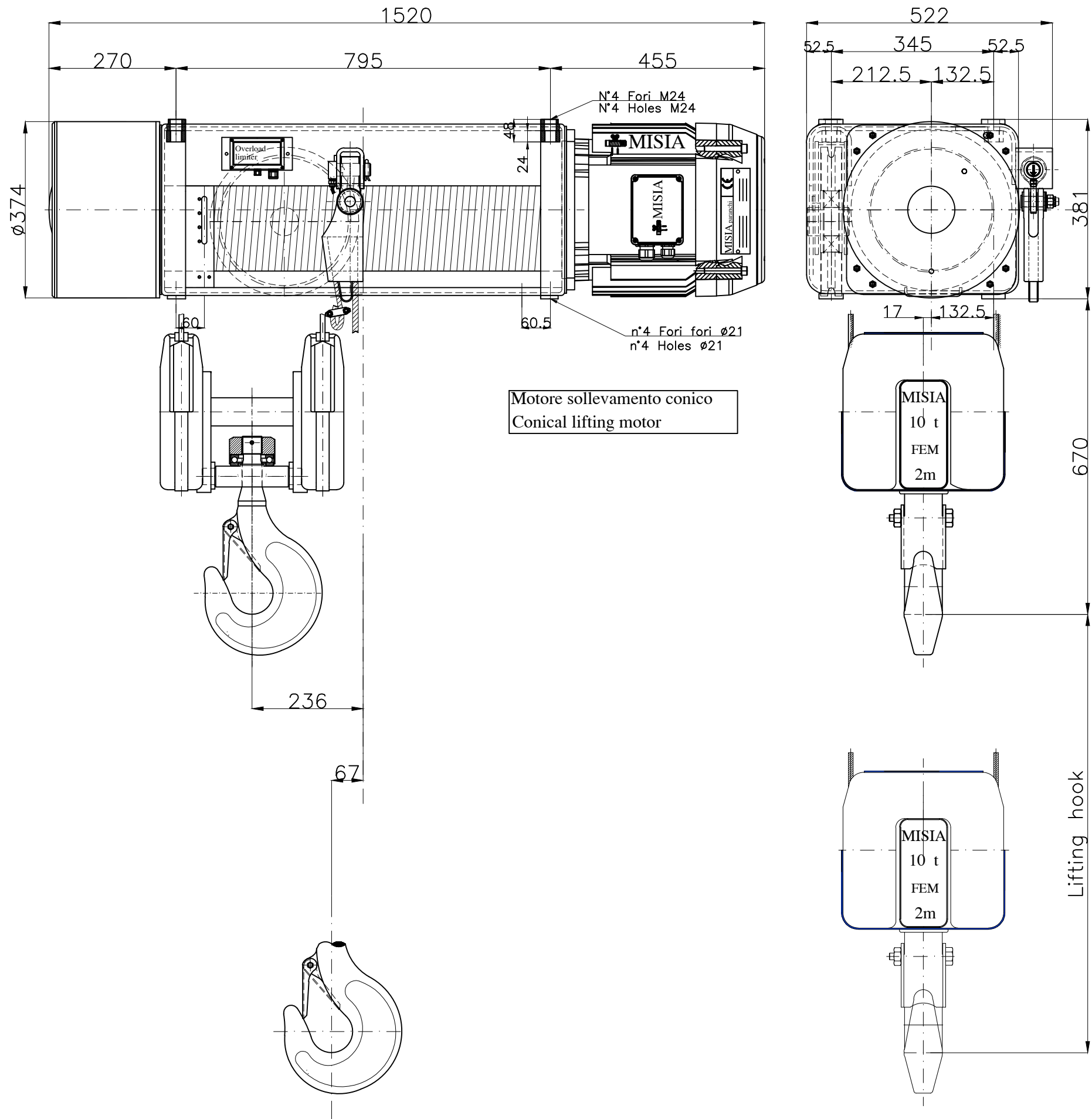


Paranco figura 5. tipo ----- Hoist type ----- XM525NS4H10A/5



**Caratteristiche generali :
General characteristics**

	Reazioni statiche (daN) Static Reaction (daN)	
	R1	4662 daN
	R2	3585 daN
	R3	1279 daN
R4	984 daN	
Peso paranco Hoist weight		510 Kg

**Caratteristiche generali
General characteristics**

Portata max Max capacity	10000	Kg.
Corsa gancio Hook lift	10	m.
Tensione : Voltage :	400V - 50 Hz	
Velocità di sollevamento Lifting speed	4.0/0.7	m/min.
Velocità di traslazione trolley speed	N.A.	m/min.
Potenza motore di sollevamento Hoist motor power	8.0/1.3	kW.
Potenza motore di traslazione Trolley motor power	N.A.	kW.
Assorbimento motore di sollevamento Hoist motor absorbment	16.0/12.0	A.
Assorbimento motore di traslazione Trolley motor absorbment	N.A.	A.
Note :		
SCALA 1:1		
Dis M.U. Contr R.B. Appr R.B.		
Data Emissione 07/12/13		
00	Paranco elettrico a fune a piedini XM525NS4H10A/5	M.U. R.B. 07/12/13
Rev.	DESCRIZIONE	Dis Appr Data

MISIA
PARANCHI S.R.L.

Paranco Misia tipo
Serie XM525NS4H10A/5
type hoist type 5
Codice identificativo - code

Misia number
dwg/4119/r00

00
Rev.