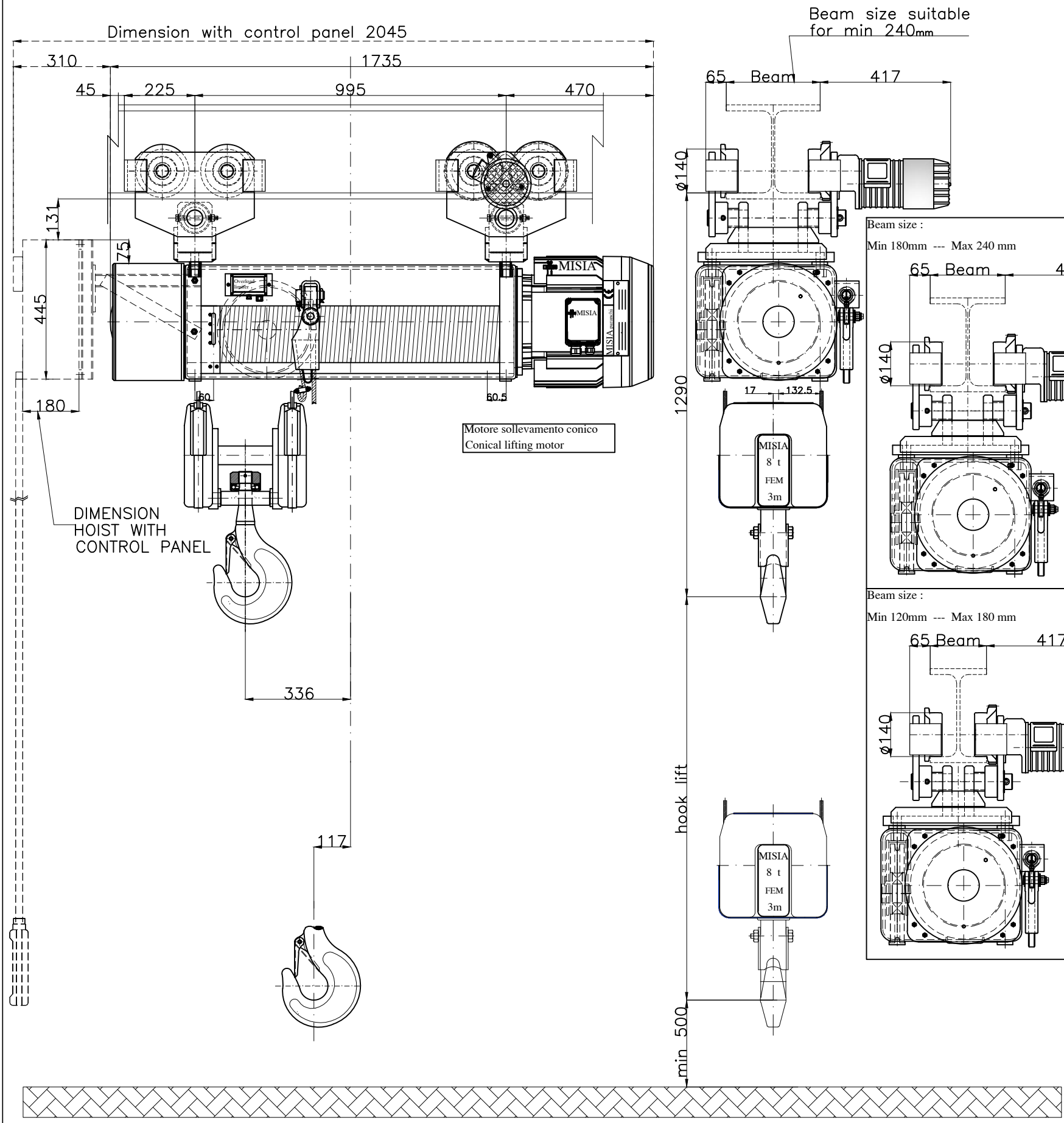


Paranco figura 3. tipo ---- Hoist type ---- XM525VS4H13A/3



Caratteristiche generali :  
General characteristics

<p>Lato Motore</p> <p>R1</p> <p>R2</p> <p>Lato Riduttore</p>	Reazioni statiche (daN) Static Reaction (daN)	
	R1	7099 daN
	R2	1641 daN
Peso paranco Hoist weight		740 Kg

Caratteristiche generali  
General characteristics

Portata max Max capacity	8000	Kg.
Corsa gancio Hook lift	13	m.
Tensione : Voltage :	400V - 50 Hz	
Velocità di sollevamento Lifting speed	6/1	m/min.
Velocità di traslazione trolley speed	18/6	m/min.
Potenza motore di sollevamento Hoist motor power	12.5/1.7	kW.
Potenza motore di traslazione Trolley motor power	0.55/0.18	kW.
Assorbimento motore di sollevamento Hoist motor absorbment	23.0/15.0	A.
Assorbimento motore di traslazione Trolley motor absorbment	1.9/1.7	A.

Note :			
SCALA 1:1	Dis Contr	M.U. R.B.	
Data Emissione 21/01/14			
00	Paranco elettrico a fune XM525VS4H13A/3	M.U.	R.B. 21/01/14
Rev.	DESCRIZIONE/Description	Dis	Appr Data

**MISIA**  
PARANCHI S.R.L.

Paranco Misia tipo/Hoist type  
Serie XM525VS4H13A/3  
type hoist  
type 3  
Codice identificativo - code

Misia number  
dwg/4281/r00

00  
Rev.