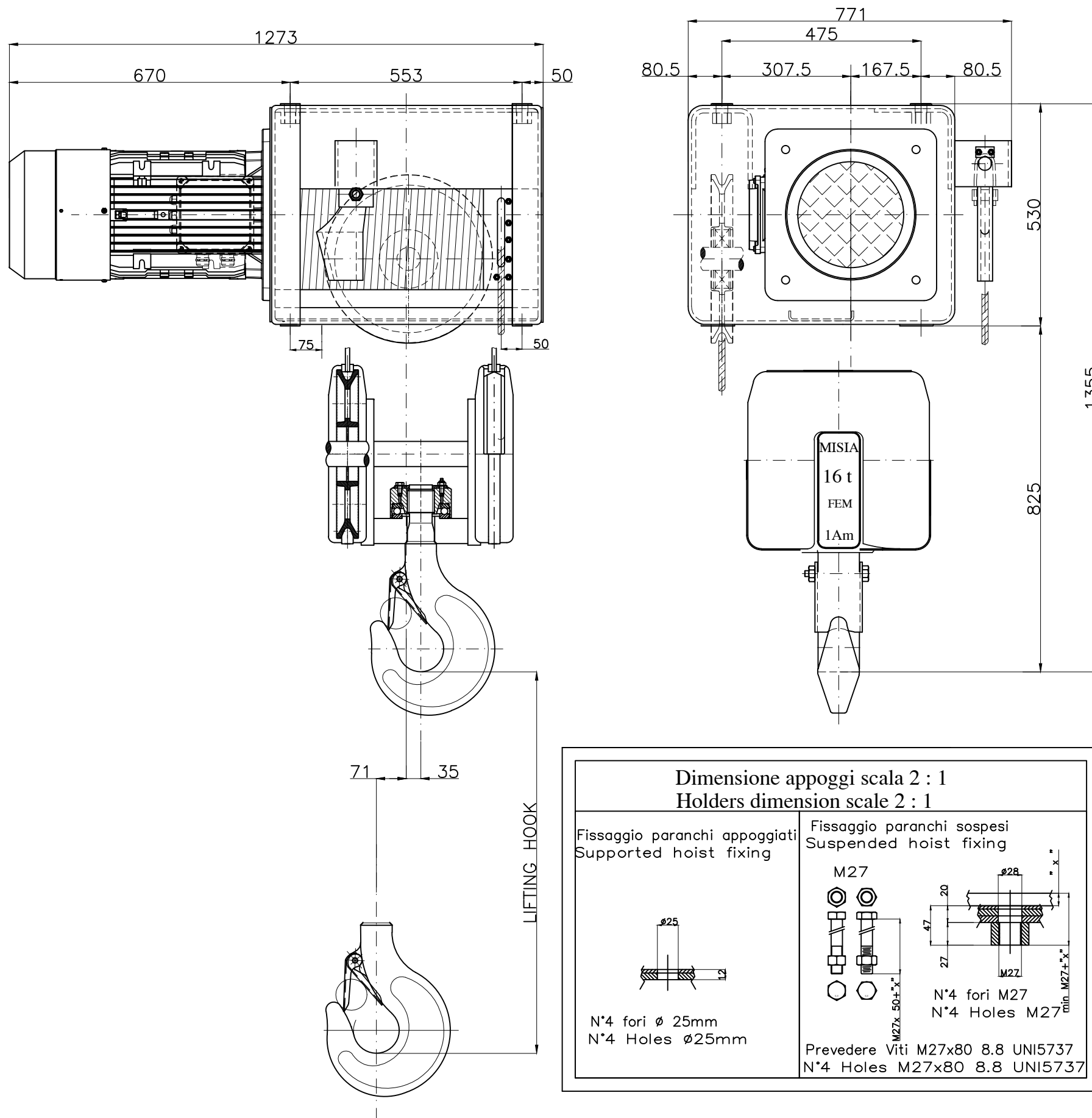
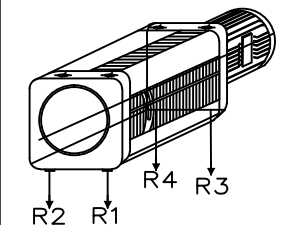


Paranco figura 5. tipo ----- Hoist type -- XM740NS4H6.5/5



Reazioni massime e minime agli appoggi (valori statici)
Maximun and minimun reaction on feet (static values)




- R1 : 5511 daN - R3 : 4316 daN
- R2 : 3889 daN - R4 : 3044 daN

PESO PARANCO : 760 Kg.

Caratteristiche generali
General characteristics

Portata max Max capacity	16000	Kg.
Corsa gancio Hook lift	6.5	m.
Tensione : Voltage :	400V - 50 Hz	
Velocità di sollevamento Lifting speed	4.0 m/min at 50Hz	
Velocità di traslazione trolley speed	N.A.	m/min.
Potenza motore di sollevamento Hoist motor power	12.0	kW.
Potenza motore di traslazione Trolley motor power	N.A.	kW.
Assorbimento motore di sollevamento Hoist motor assorbment	24	A.
Assorbimento motore di traslazione Trolley motor assorbment	N.A.	A.

Note :			
	SCALA 1:1	Dis Contr	M.U. R.B. Appr
00	ELECTRIC ROPE HOIST MISIA TYPE XM740NS4H6.5/5	M.U.	R.B. 02/07/15
Rev.	DESCRIZIONE	Dis	Appr Data



PARANCHI S.R.L.

type
XM740NS4H6.5/5

type hoist
type 5

Misia number
dwg/4470/r00

00
Rev.